

olivetti



HANDLEIDING VOOR INSTALLATIE EN GEBRUIK

ECR8200PROGRAMMING UTILITY



PUBLICATIE UITGEGEVEN DOOR:

Olivetti S.p.A.
www.olivetti.com

Copyright © 2011, Olivetti
Alle rechten voorbehouden



Uw aandacht wordt gevestigd op onderstaande handelingen die de goede werking van het product negatief kunnen beïnvloeden:

- verkeerde stroomvoorziening;
- niet correct uitgevoerde installatie; verkeerd of oneigenlijk gebruik of in ieder geval niet volgens de waarschuwingen vermeld in de met het product meegeleverde Gebruikshandleiding;
- vervangen van de originele onderdelen of accessoires door componenten die niet door de fabrikant zijn goedgekeurd of dit laten doen door onbevoegde personen.



INHOUDSOPGAVE

BENODIGDE APPARATUUR	4
INSTALLATIE VAN ECR PRGRAMMING UTILITY SOFTWARE	5
CONFIGURATIE VAN ECR PROGRAMMING UTILITY VOOR WINDOWS XP.....	7
CONFIGURATIE VAN ECR PROGRAMMING UTILITY VOOR WINDOWS VISTA OF WINDOWS 7	12
GEBRUIK VAN ECR PROGRAMMING UTILITY SOFTWARE.....	17
ECR SOFTWARE UTILITY – EEN NIEUW KASREGISTER PROGRAMMEREN	18
ECR SOFTWARE UTILITY – PROGRAMMERING KASREGISTER UPDATEN	19
ECR SOFTWARE UTILITY – EEN LOGO INSTELLEN	20
ECR SOFTWARE UTILITY – HELP.....	21
VERWIJDEREN VAN ECR PROGRAMMING UTILITY	21
MOGELIJKE FOUTMELDINGEN TIJDENS DE INSTALLATIE	21
INTERFACE STREEPJESCODELEZER.....	22

BENODIGDE APPARATUUR

Om de Gebruikerssoftware voor Programmering van het ECR kasregister te installeren hebt u het volgende nodig:

- ECR Programming Utility software, Versie Ecr_82xx_Software_5.xx.zip
- Desktop of laptop computer met een USB poort, standaard 1.1 of later
- USB printerkabel. Deze USB kabel moet apart besteld worden
- ECR8200 kasregister.



Ecr_82xx_Software_5.xx.zip

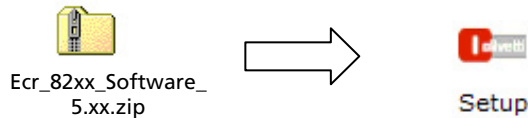


INSTALLATIE VAN ECR PROGRAMMING UTILITY SOFTWARE

De Gebruikerssoftware voor het programmeren van het ECR kasregister, Versie Ecr_82xx_Software_5.xx.zip werkt op Windows en wordt ondersteund door de 32 bits en 64 bits besturingssystemen: Win2000 en XP (32 bits), Vista en Windows 7 (32/64 bits).

Ga als volgt te werk om **OLIVETTI ECR Programming Utility** voor Windows te installeren:

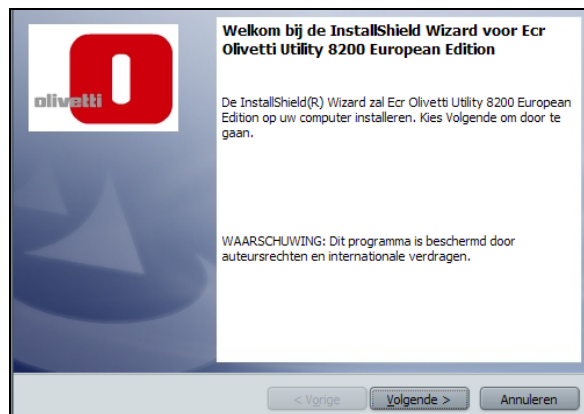
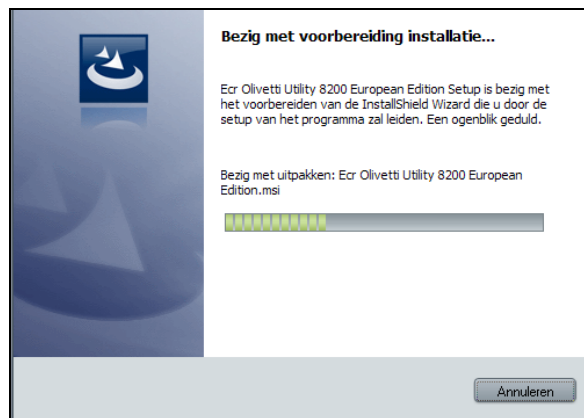
1. Download het bestand in gecomprimeerd formaat, genaamd "**Ecr_82xx_Software_5.xx.zip**" of een latere versie (van Klantenservice Kasregister op de site van Olivetti: <http://www.olivetti.com>).
2. Draag de inhoud van het gecomprimeerde bestand over naar een map.



3. Draai het bestand **setup.exe** (dubbelklik op het bestand met de naam setup.exe).
Opmerking: Wanneer u bij sommige besturingssystemen dubbelklikt op het bestand setup.exe om het programma te draaien, wordt er om bevestiging gevraagd ("**Weet u zeker dat u de software wilt draaien?**"). Bevestig in dit geval de uitvoering van het installatieprogramma.



4. Volg de afgebeelde aanwijzingen op, kies de taal voor de installatie en bevestig met **OK**.
Opmerking: De taal die u voor de installatie heeft gekozen hoeft niet persé ook later gebruikt te worden. De interfacetaal kan vervolgens in het programma gewijzigd worden.





5. Klik op **Volgende** om met de installatie van het programma verder te gaan. Volg de afgebeelde instructies op om de installatie te voltooien.



6. Klik op **Installeren**. Wacht tot de installatie klaar is.



7. Na afloop wordt het bericht "**Installatie van ECR Programming Utility voltooid**" afgebeeld, hetgeen betekent dat de configuratieprocedure met succes verlopen is.
8. Klik op **Afsluiten**.
9. Om de software te kunnen gebruiken, moet u nu het systeem instellen voor uw besturingssysteem.

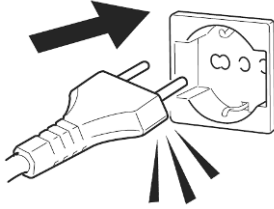
*Raadpleeg de paragraaf "**Configuratie van ECR Programming Utility voor Windows XP**" wanneer u het besturingssysteem Windows XP gebruikt.*

of

*raadpleeg de paragraaf "**Configuratie van ECR Programming Utility voor Windows Vista of Windows 7**" wanneer u het besturingssysteem Windows Vista/7 gebruikt.*

CONFIGURATIE VAN ECR PROGRAMMING UTILITY VOOR WINDOWS XP

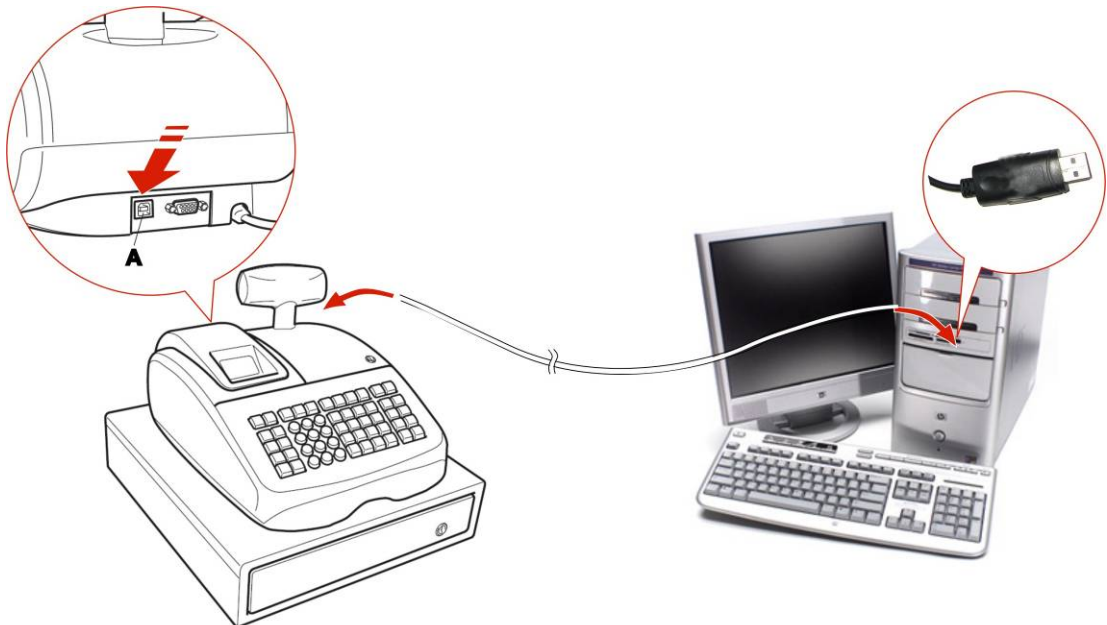
1. Sluit het kasregister aan op een 220V stopcontact.



2. Kies **Hoofdmenu**, selecteer met de pijltjestoetsen **MODUS OFF** en bevestig vervolgens met de toets **TOTAAL**.



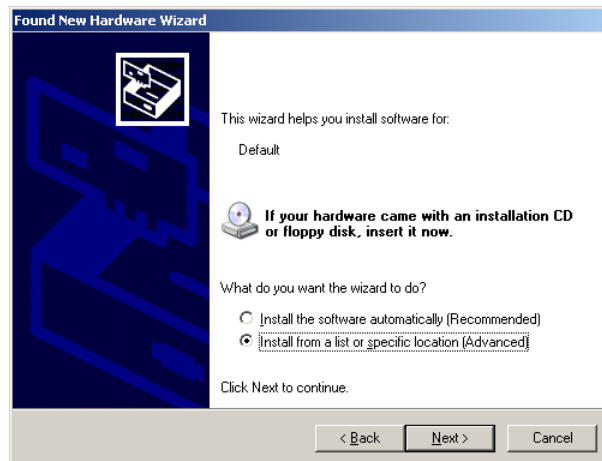
3. Sluit de computer met de USB kabel aan op het kasregister.



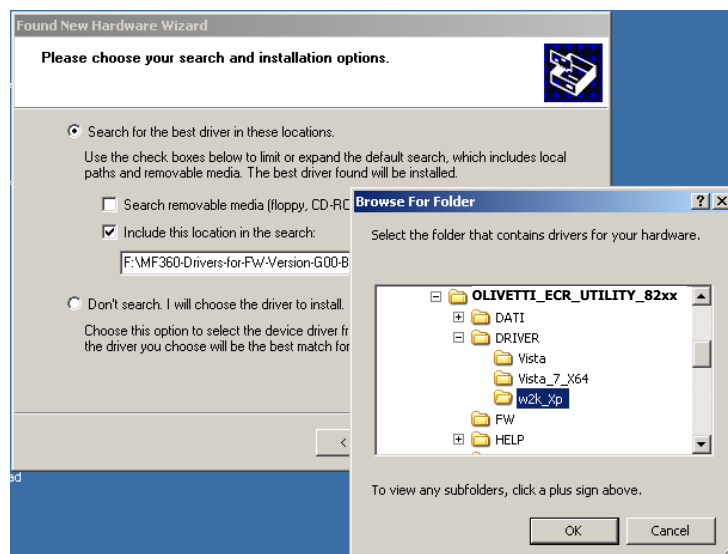
4. Wacht tot de computer de aanwezigheid van het nieuwe USB randapparaat waarneemt – met het bericht "**Found New Hardware Wizard**" – en vervolgens zoekt naar de benodigde stuurprogramma's.



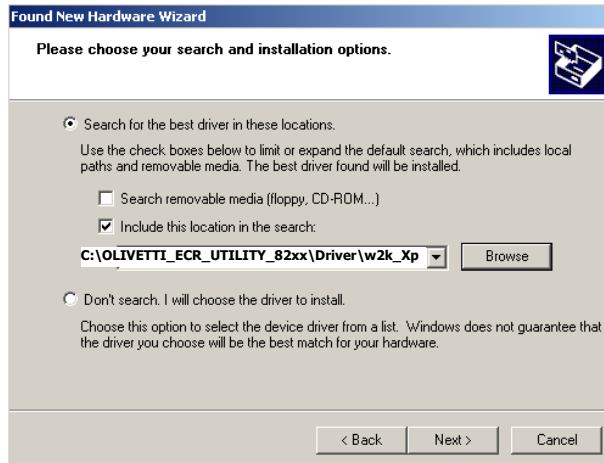
5. Kies "**Yes, this time only**" zoals hierboven afgebeeld en klik op "**Volgende**".



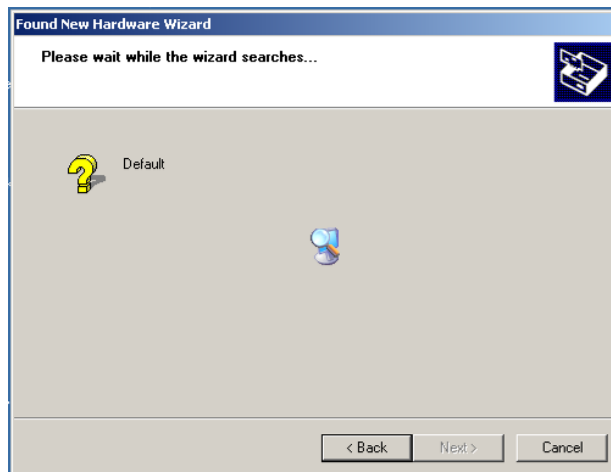
6. Kies "**Install from a list or specific location (Advanced)**" zoals hierboven afgebeeld en klik op "**Volgende**".



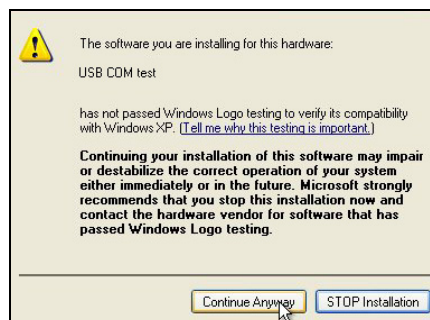
7. Kies " **Include this location in the search** " en toets het bestandspad in het tekstvakje in (op uw PC is dit standaard **C:\OLIVETTI_ECR_Utility_82xx\Driver\w2k_Xp**) of zoek met de knop "**Bladeren**" en kies dan het bestand. Klik, nadat het bestandspad is ingesteld op "**OK**" om verder te gaan.



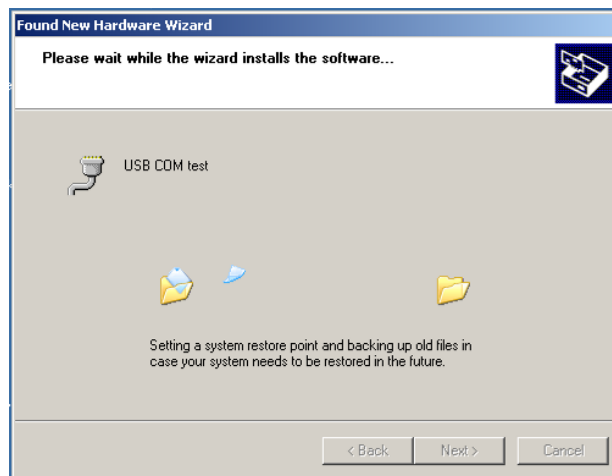
8. Klik op "**Volgende**" en wacht tot het systeem de juiste driver kiest voor uw besturingsysteem.



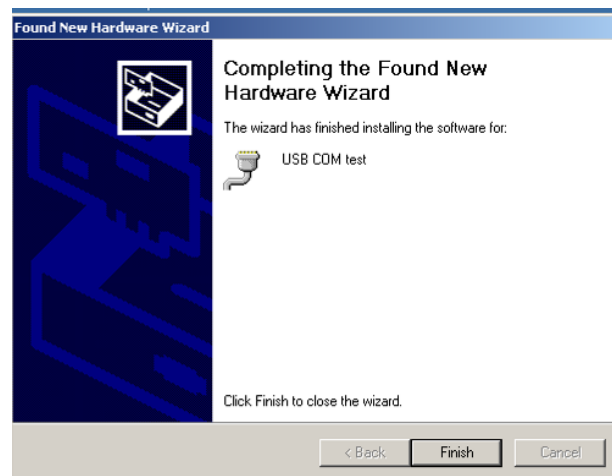
9. Tijdens de installatie verschijnt er een melding in beeld omtrent de certificatie van conformiteit met Microsoft producten. Klik op **Verdergaan**.



10. Dit scherm verschijnt terwijl Windows de benodigde driverbestanden kopieert.

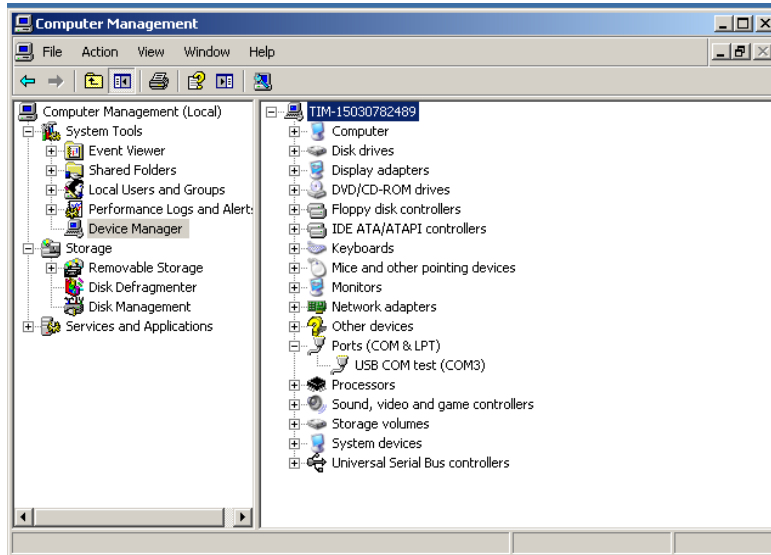


11. Windows geeft vervolgens een bericht weer, waarin gemeld wordt dat de installatie met succes is verlopen:

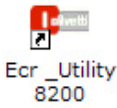


12. Klik op "**Afsluiten**" om de installatie te voltooien.

13. Controleer of de USB COM testpoort correct is geïnstalleerd. Ga om dit te controleren naar **Start>Control Panel** en dubbelklik op **System**. Kies **Hardware>Device Manager** en open het item **Ports** voor het resultaat: het ziet er als volgt uit.

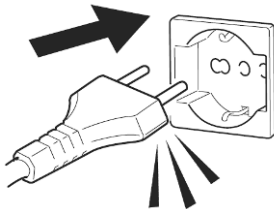


Het "**Olivetti ECR Programming Utility**" is nu op uw computer ingesteld.

14. Draai het programma door tweemaal in het bureaublad op het pictogram  te klikken of kies het in het menu **Start>Programs>Olivetti Ecr Utility 82xx**.

CONFIGURATIE VAN ECR PROGRAMMING UTILITY VOOR WINDOWS VISTA OF WINDOWS 7

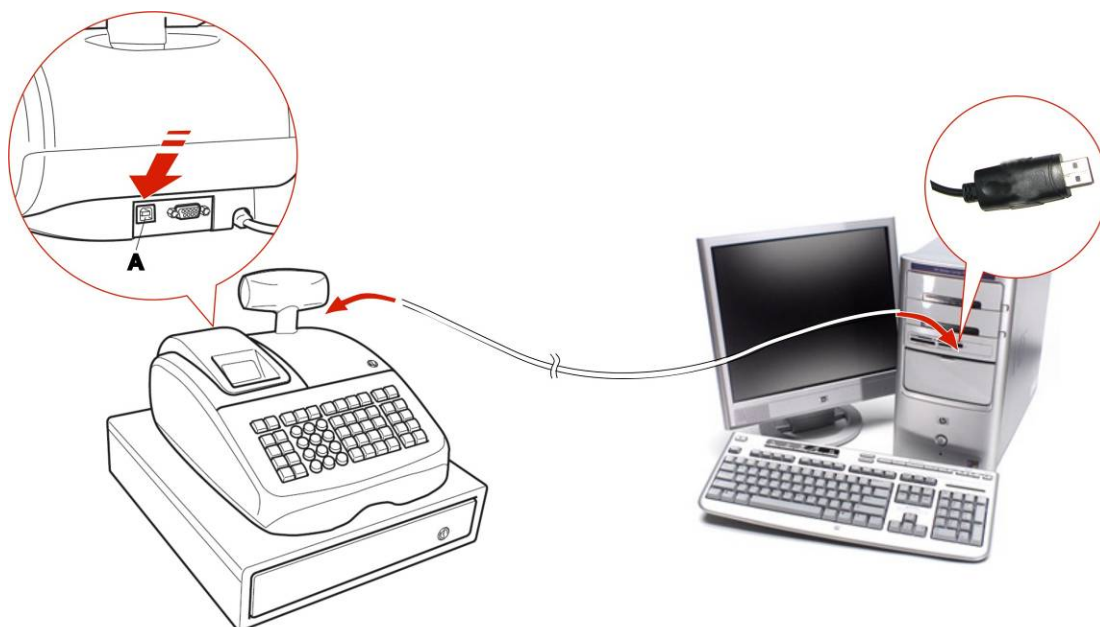
1. Sluit het kasregister aan op een 220V stopcontact.



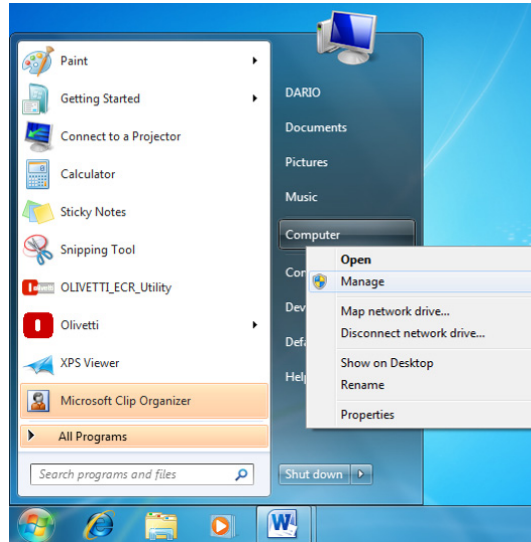
2. Kies **Hoofdmenu**, selecteer met de pijltjestoetsen **MODUS OFF** en bevestig vervolgens met de toets **TOTAAL**.



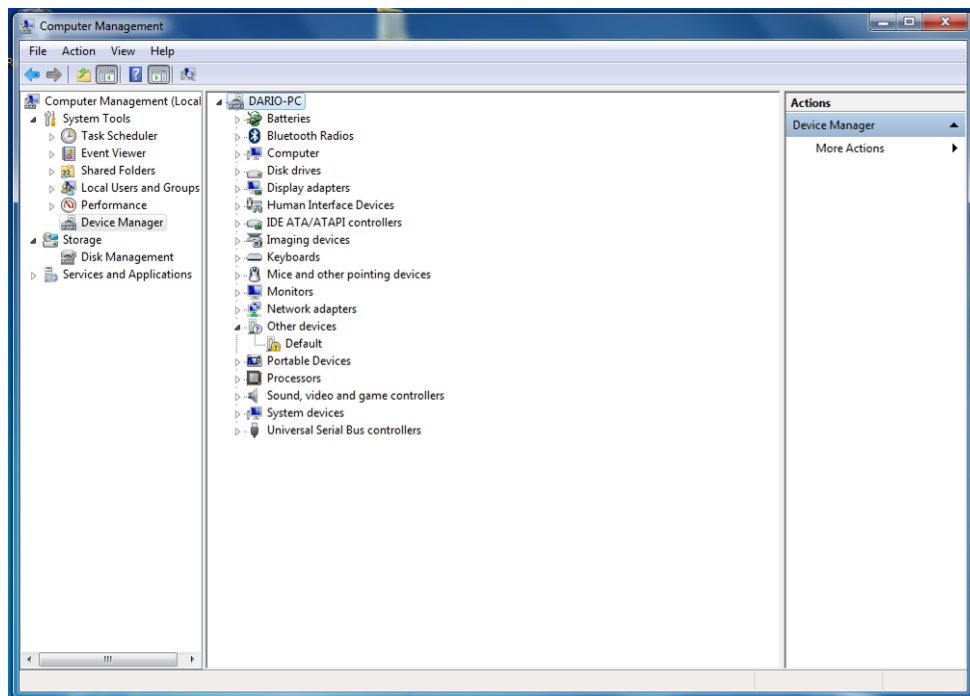
3. Sluit de computer met de USB kabel aan op het kasregister.



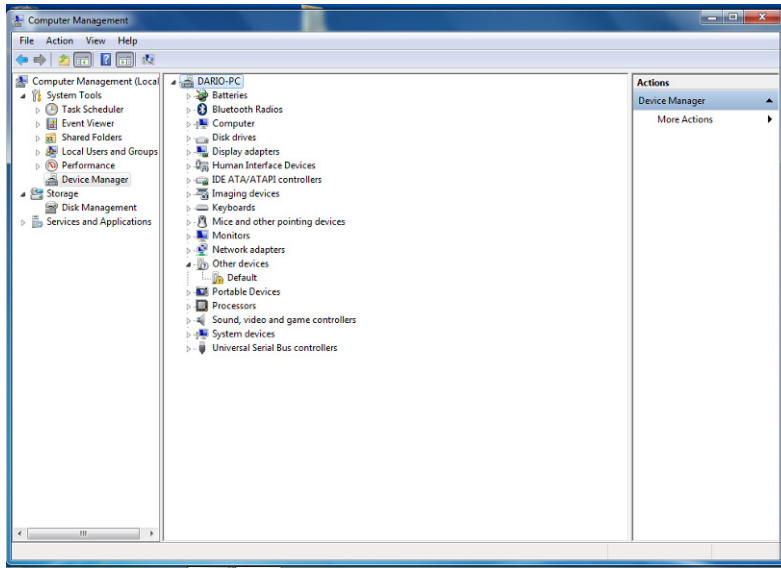
4. Wacht tot de computer de aanwezigheid van een nieuw USB randapparaat waarneemt en werk de randapparatuur in het systeem bij.
5. Ga naar Computer Management en volg hierbij de afgebeelde aanwijzingen.



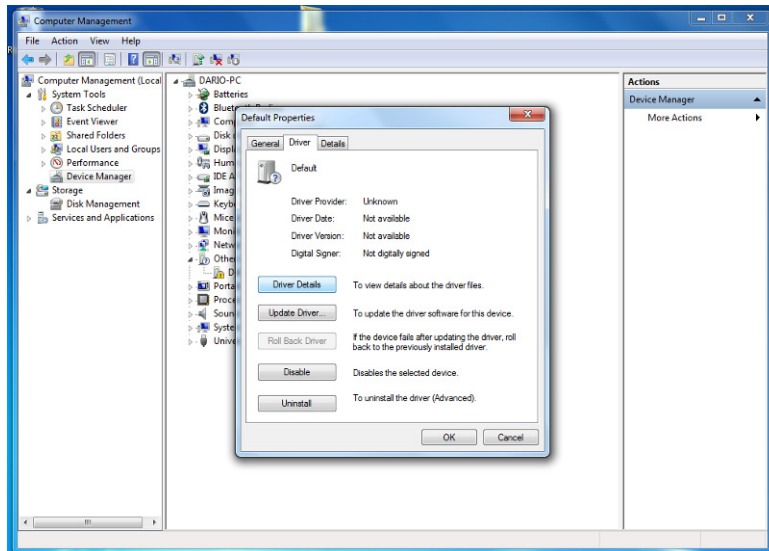
6. Klik op "Manage". Onderstaand scherm verschijnt in beeld.



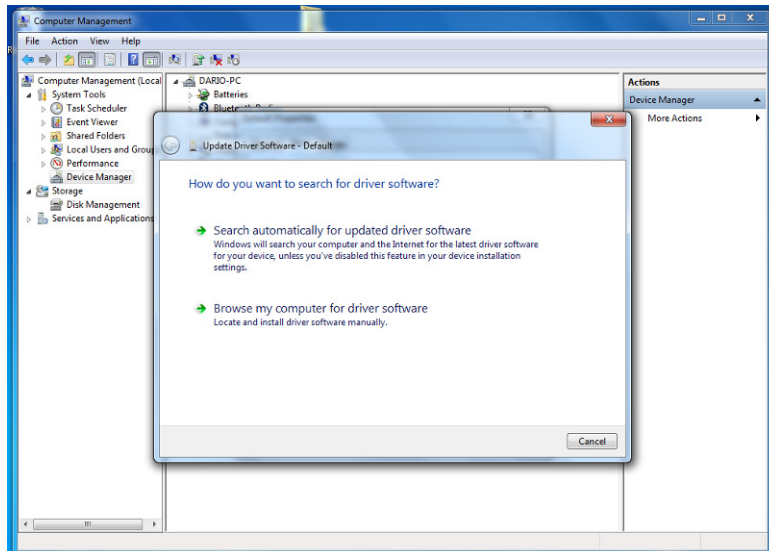
7. Kies "**Other devices**".



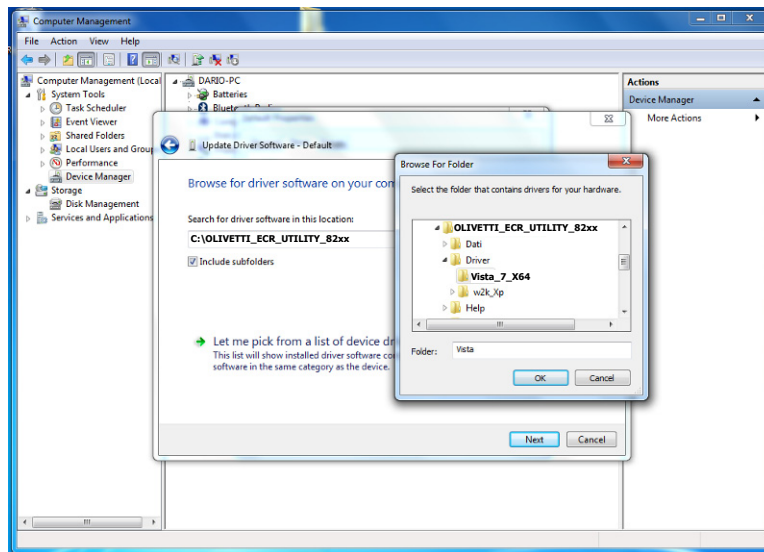
8. Klik met de rechter muisknop op "**Other devices**" en kies **Properties**.



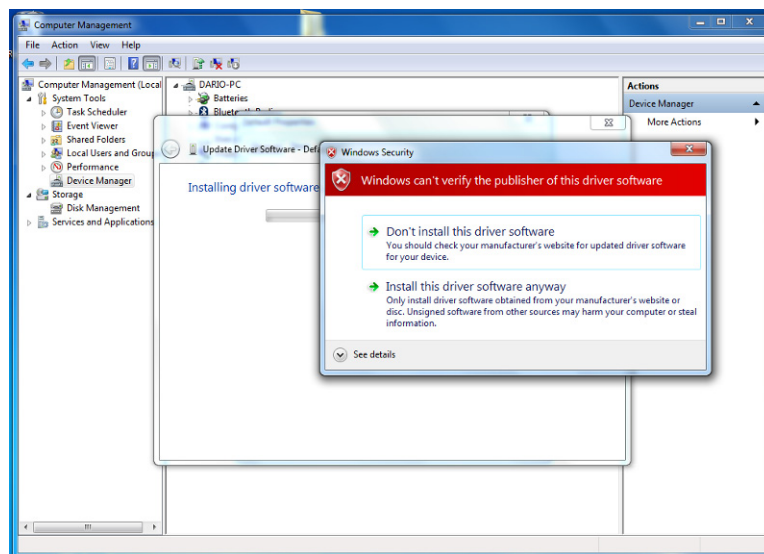
9. Klik op "**Update Driver**".



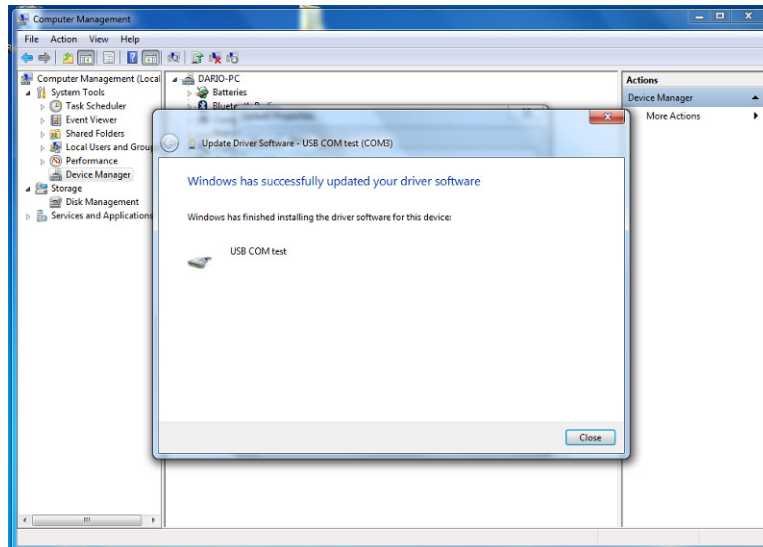
10. Kies “**Browse my computer for driver software**”.



11. Blader door de mappen, voer het bestandspad in het tekstvak in, *de standaardplaats op uw PC is C:\OLIVETTI_ECR_UTILITY_82xx\Driver\Vista (32 bit) of Vista_7_X64 (64 bit)*, en kies de map. Klik, nadat het pad is ingevoerd, op “**OK**” om verder te gaan.



12. Kies "Install this driver software anyway".



13. Klik op "Close" om de installatie te voltooien.
"Olivetti ECR Programming Utility" is nu op uw computer ingesteld.

14. Draai het programma door in het bureaublad tweemaal op het pictogram  te klikken of kies het in het menu **Start>Programs>Olivetti Ecr Utility 82xx**.

GEBRUIK VAN ECR PROGRAMMING UTILITY

Met het ECR Utiliteitsprogramma kan de gebruiker het kasregister vanaf een computer programmeren; de besturingsomgeving ziet er als volgt uit.




Wijzig de interfacetaal met de knop voor **Taalkeuze**.

Begin de programmering met een klik op het pictogram ECR82xx in het hoofdvenster. Vervolgens verschijnt het hoofdscherm.



Begin met het kiezen van:

- **EEN NIEUW KASREGISTER PROGRAMMEREN** voor de eerste programmering van een kasregister.
- **PROGRAMMERING KASREGISTER UPDATEN** om de programmering van het kasregister te wijzigen.
- **EEN LOGO INSTELLEN** om een gepersonaliseerd logo aan te maken, dat op de kassabon wordt uitgeprint.

- **HELP**  voor hulp omtrent dialoogvensters klikt u op het pictogram met het boek (rechtsonder) of op de **toets F1** van uw toetsenbord.

Opmerking:

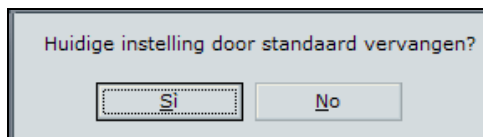
- Sluit het kasregister eerst aan op een **220V stopcontact** alvorens Olivetti ECR Programming Utility te gebruiken
- **De sleutel moet in de stand OFF staan.**
- Wanneer u voor het eerst programmeergegevens naar het kasregister verzendt of bestaande programmeergegevens wijzigt, is de hiervoor benodigde tijd afhankelijk van uw besturingsstelsel en computerinstellingen. Voor complexe instellingen kan de benodigde tijd meer dan een minuut bedragen.

ECR SOFTWARE UTILITY – EEN NIEUW KASREGISTER PROGRAMMEREN

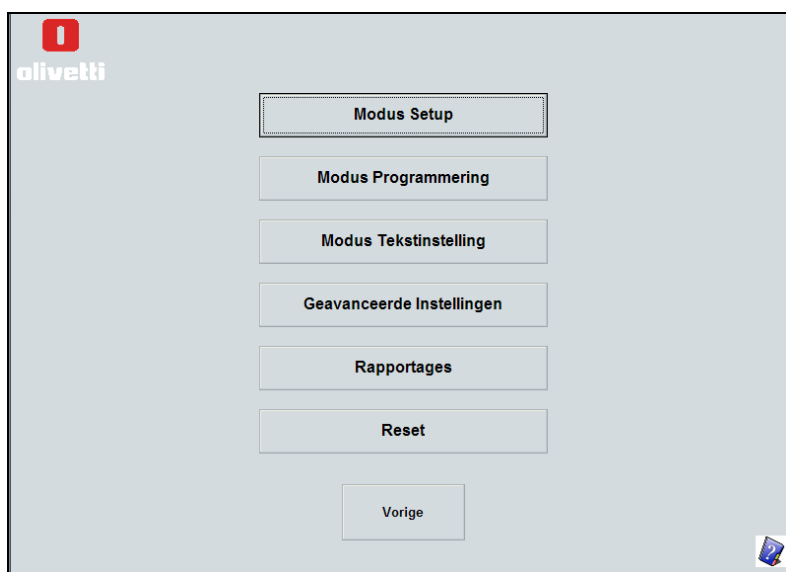
Van deze functie wordt in de eerste plaats gebruik gemaakt door een Servicetechnicus om het kasregister weer in te stellen op de fabrieksconfiguratie (standaard).

Ga voor een nieuwe configuratie als volgt te werk:

1. Klik op de knop **EEN NIEUW KASREGISTER PROGRAMMEREN**.
2. Kies **Ja** om verder te gaan of **Nee** om weer naar het vorige scherm te gaan.



3. Wanneer u **Ja** kiest verschijnt het hoofdscherm, waarin de verschillende programmeeractiviteiten gekozen kunnen worden:



4. U beschikt over de volgende opties om een kasregister te programmeren:

- **Modus Setup** – om de opties in te stellen voor:
 - basisgegevens, zoals b.v. datum- en tijdformaat
 - financiële berekeningen (BTW en Vreemde Valuta)
 - afdrukken van rapportages en belastingdetails op de kassabon
 - activeren van medewerkersysteem
 - opslaan van Elektronisch Journaal (EJ)
- **Modus Programmering** – voor het instellen van:
 - verkoopregistratiegegevens, zoals PLU's, afdelingen, BTW-tarieven en Vreemde Valuta (FC)
 - afzonderlijke medewerkers en hun wachtwoorden
 - wachtwoorden voor modus beheerder en oefenen
 - transactietoetsen zoals Uitbetaald (PO), op Rekening Ontvangen (RA) en kortings-/plustoetsen
 - streepjescodes.
- **Modus Tekstinstelling** – om de tekst aan te passen die verschijnt op kassabon en display.
- **Geavanceerde Instelling** - voor automatisch afdrukken rapport en programmeren toetsenbordfuncties en pop-uplijsten.
- **Rapportages** – om rapportages aan te maken en op uw PC op te slaan.
- **Reset** – om het Olivetti Kasregister te resetten.

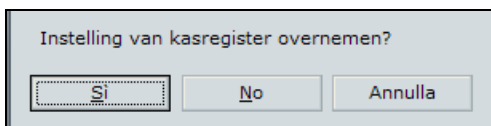
Opmerking: Om eventuele wijzigingen, uitgevoerd in de programmeervensters, toe te passen drukt u op eerst de knop **Opslaan** en vervolgens op **Naar ECR Zenden**; nu zijn de wijzigingen in het kasregister opgeslagen.

ECR SOFTWARE UTILITY – PROGRAMMERING KASREGISTER UPDATEN

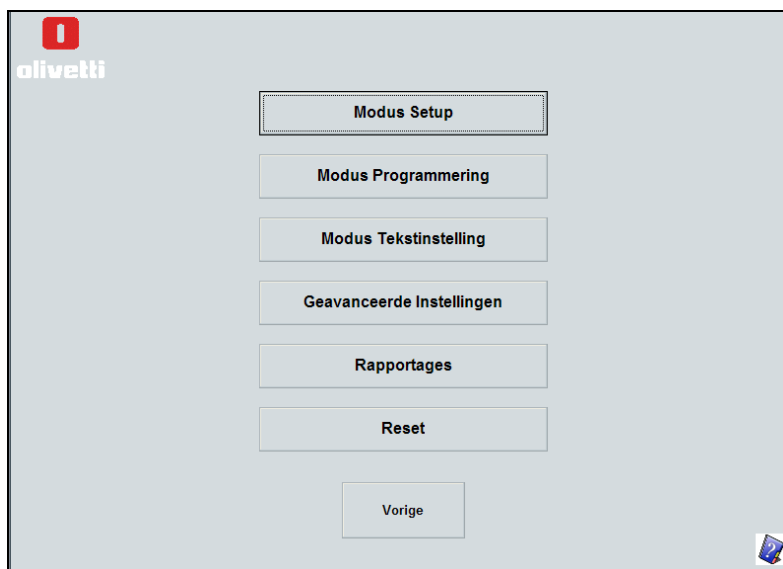
Deze functie wordt gebruikt om programmeergegevens in het kasregister op te zoeken of in de computer waarop het programma geïnstalleerd is.

Ga als volgt te werk om de programmeergegevens te wijzigen:

1. Klik op de knop **EEN NIEUW KASREGISTER PROGRAMMEREN**.
2. Kies **Ja** om de programmeergegevens in het kasregister te vinden.
Druk op **Nee** om de programmeergegevens op de computer te vinden.
Druk op **Annuleren** om naar het hoofdmenu te gaan.



3. Nadat **Ja** of **Nee** gekozen is wordt het Hoofdmenu afgebeeld, waarin de verschillende programmeeractiviteiten gekozen kunnen worden:



4. U beschikt over de volgende opties om een kasregister te programmeren:

- **Modus Setup** – om de opties in te stellen voor:
 - basisgegevens, zoals b.v. datum- en tijdformaat
 - financiële berekeningen (BTW en Vreemde Valuta)
 - afdrukken van rapportages en belastingdetails op de kassabon
 - activeren van medewerkersysteem
 - opslaan van Elektronisch Journaal (EJ)
- **Modus Programmering** – voor het instellen van:
 - verkoopregistratiegegevens, zoals PLU's, afdelingen, BTW-tarieven en Vreemde Valuta (FC)
 - afzonderlijke medewerkers en hun wachtwoorden
 - wachtwoorden voor modus beheerder en oefenen
 - transactietoetsen zoals Uitbetaald (PO), op Rekening Ontvangen (RA) en kortings-/plustoetsen
 - streepjescodes.
- **Modus Tekstinstelling** – om de tekst aan te passen die verschijnt op kassabon en display.
- **Geavanceerde Instelling** - voor automatisch afdrukken rapport en programmeren toetsenbordfuncties en pop-uplijsten.
- **Rapportages** – om rapportages aan te maken en op uw PC op te slaan.
- **Reset** – om het Olivetti Kasregister te resetten.

Opmerking: Om eventuele wijzigingen, uitgevoerd in de programmeervensters, toe te passen drukt u op eerst de knop **Opslaan** en vervolgens op **Naar ECR Zenden**; nu zijn de wijzigingen in het kasregister opgeslagen.

ECR SOFTWARE UTILITY – EEN LOGO INSTELLEN

Om een logo in het kasregister op te slaan moet er eerst op de computer een afbeelding gecreëerd worden met de volgende kenmerken:

Kenmerken Grafisch Logo

Het Logo is aan bepaalde beperkingen onderworpen:

- *Afmetingen Logo: **Breedte 288 x Hoogte 216 (pixels) in zwart-wit (Z/W modus).***
- *Wanneer het geprinte aantal zwarte stipjes meer bedraagt dan de witte kan ECR de grafische afbeelding niet correct uitprinten vanwege beperkingen in het stroomverbruik.*

Voor de creatie van een logo kunt u gebruik maken van een programma zoals Paintbrush, dat behoort tot alle verschillende versies van het besturingssysteem; sla de afbeelding op in de map **C:\OLIVETTI_ECR_Utility_82xx\Image**.

Laad het in de computer opgeslagen logo als volgt:

1. Klik op de knop **LOGO INSTELLEN**. Er verschijnt een dialoogvenster in beeld.



2. Klik op de knop **Bladeren** om te kiezen welke op de computer opgeslagen afbeelding als logo gebruikt wordt; kies ze in de map **C:\OLIVETTI_ECR_Utility_82xx\Image**
3. Druk op de knop **Naar ECR zenden** om ze naar het kasregister over te dragen.



ECR SOFTWARE UTILITY - HELP

Met dit gebruiksprogramma wordt de gebruiker hulp geboden inzake elk programmascherm, d.w.z. er wordt informatie verstrekt omtrent alle items die in beeld verschijnen.



Druk op de toets **F1** of klik op het pictogram om de helpfunctie te activeren.

VERWIJDEREN VAN ECR PROGRAMMING UTILITY

Om programma's uit Windows te verwijderen moet u altijd gebruik maken van Programma's Toevoegen/Verwijderen, zodat bestands- en registreringen eveneens verwijderd worden en het systeem volledig opgezuiverd is.

- Om de betreffende software te verwijderen, bij Windows 2000 eerst **Start > Settings > Control Panel > Add/Remove Programs** kiezen (afhankelijk van uw besturingssysteem) en dan **OLIVETTI ECR Programming Utility**.
- Bij Windows XP/Vista/7 **Start > Control Panel > Programs** kiezen.
Kies **OLIVETTI ECR Programming Utility**.
Verwijder de betreffende software met de knop **Toevoegen/Verwijderen**.

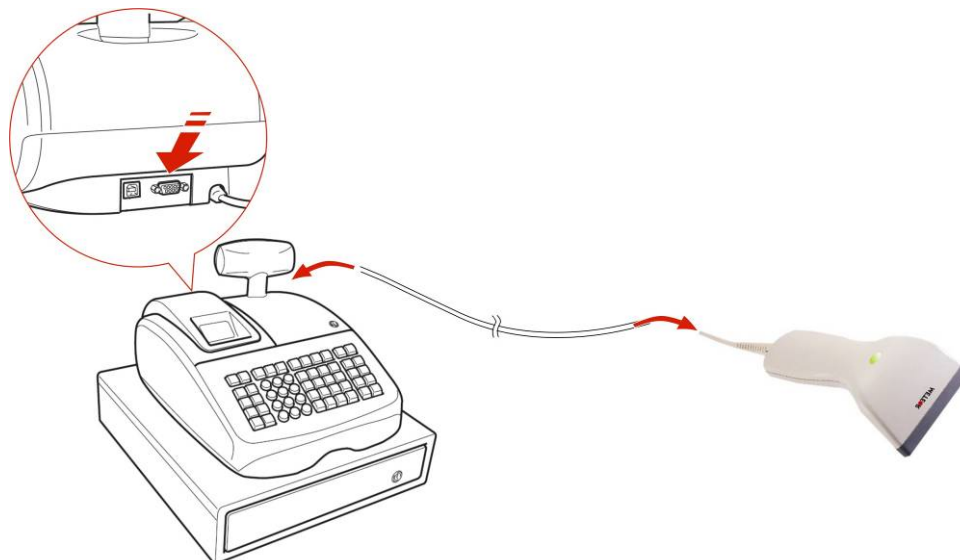
MOGELIJKE FOUTMELDINGEN TIJDENS DE INSTALLATIE

Tijdens de installatie van de software kunnen er fouten optreden bij de installatie van de communicatiedriver, die een COM-poort simuleert voor de USB poort.

Probleem	Uit te voeren controles
Software utility kan niet communiceren met kasregister	Controleer of beide connectoren van de USB op COM aansluitkabel goed zijn aangebracht, nl. respectievelijk in de USB poort van de computer en de COM poort van het kasregister.
	Controleer of de USB poort correct in de computer is aangebracht. Controleer dit als volgt: open Computer Management en verifieer of " COM Test " poort niet met een geel teken staat aangeduid
	Schakel het kasregister uit en vervolgens weer in.
	Controleer of het aangesloten kasregister van stroom wordt voorzien en ingeschakeld is en of het Hoofdmenu wordt afgebeeld.

INTERFACE STREEPJESCODELEZER

Op het kasregister kan een streepjescodelezer aangesloten worden met de seriële 9-pins poort.



Pintoewijzingen voor D-sub 9-pins (Zijde streepjescodelezer):

Pin Nr.	Functie
2	TXD
3	RXD
5	GND
7	CTS
8	RTS
9	+5V

RS232C communicatieparameters

Er kan gebruik worden gemaakt van een streepjescodelezer met een van de volgende configuraties:

	Baudrate	Datalengte	Pariteit	Stop Bit
PS700 Standaardinstellingen	9600	8 bits	Geen	1
Metrologic MS5100 Eclipse Standaardinstellingen	9600	7 bits	Spatie	2

Dataformaat

Streepjescodenummer (ASCII Code)	CR (0D<hex>)	LF (0A<hex>)
----------------------------------	--------------	--------------

Opmerking: Het kasregister kan van een streepjescodelezer gescande gegevens ontvangen in bovenstand dataformaat.

Zowel voor PS700 als Metrologic MS5100 Eclipse is dit formaat standaard ingesteld.

Mocht u van een andere streepjescodelezer gebruik maken, dan moeten de overgedragen data met uw streepjescodelezer in bovenstaand formaat gewijzigd worden. Raadpleeg de handleiding van uw streepjescodelezer inzake de programmeerinstructies.