

olivetti



GUIDE DE RÉFÉRENCE ET D'INSTALLATION

ECR8200 PROGRAMMING UTILITY



PUBLIÉ PAR :

Olivetti S.p.A.
www.olivetti.com

Copyright © 2011, Olivetti
Tous droits réservés



Nous attirons votre attention sur le fait que les actions suivantes sont susceptibles de compromettre le bon fonctionnement du produit :

- une alimentation incorrecte ;
- une mauvaise installation ; un usage incorrect ou inapproprié ou, dans tous les cas, non conforme aux avertissements mentionnés dans le Guide d'utilisation fourni avec le produit ;
- le remplacement de composants ou accessoires d'origine par d'autres d'un type non approuvé par le fabricant ou bien réalisé par un personnel non autorisé.



TABLE DES MATIÈRES

CONFIGURATION MINIMALE REQUISE	4
INSTALLATION DU LOGICIEL UTILITAIRE DE PROGRAMMATION ECR	5
CONFIGURATION DE L'UTILITAIRE DE PROGRAMMATION ECR POUR WINDOWS XP..	7
CONFIGURATION DE L'UTILITAIRE DE PROGRAMMATION ECR POUR WINDOWS VISTA OU WINDOWS 7	12
UTILISATION DU LOGICIEL UTILITAIRE DE PROGRAMMATION ECR	17
LOGICIEL UTILITAIRE ECR - PROGRAMMER UNE NOUVELLE CAISSE ENREGISTREUSE	18
LOGICIEL UTILITAIRE ECR - METTRE À JOUR LA PROGRAMMATION D'UNE CAISSE ENREGISTREUSE	19
LOGICIEL UTILITAIRE ECR - CRÉER UN LOGO	20
LOGICIEL UTILITAIRE ECR – AIDE	21
UTILISATION DU LOGICIEL UTILITAIRE DE PROGRAMMATION ECR	21
AFFICHAGE DE MESSAGES D'ERREUR DURANT L'INSTALLATION	21
INTERFACE DE LECTURE DES CODES BARRES	22

CONFIGURATION MINIMALE REQUISE

Pour installer le logiciel utilitaire de programmation ECR, il est nécessaire de disposer de ce qui suit :

- Le logiciel utilitaire de programmation ECR, Version Ecr_82xx_software_5.xx.zip
- Un PC de bureau ou portable doté d'un port USB, standard 1.1 ou supérieur
- Un câble imprimante USB. Le câble USB est non fourni et doit être acheté séparément.
- Une caisse enregistreuse ECR 8200.



Ecr_82xx_Software_5.xx.zip

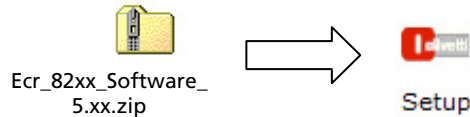


INSTALLATION DU LOGICIEL UTILITAIRE DE PROGRAMMATION ECR

Le logiciel utilitaire de programmation Ecr_82xx_software_5.xx.zip, fonctionne avec l'environnement Windows et est compatible avec les systèmes d'exploitation à 32 et 64 bits : Win2000 et XP (32 bits), Vista et Windows 7 (32/64 bits).

Pour installer l'**Utilitaire de programmation ECR OLIVETTI** sous Windows, il faut procéder comme suit :

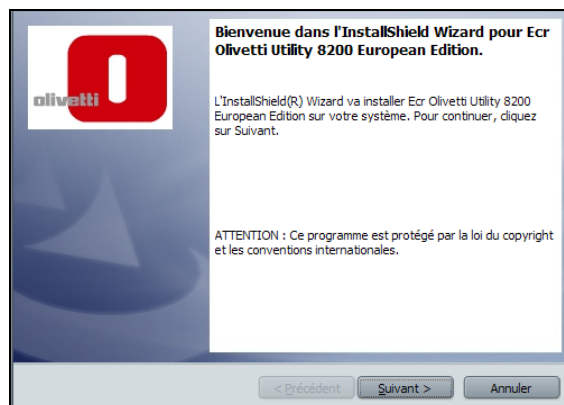
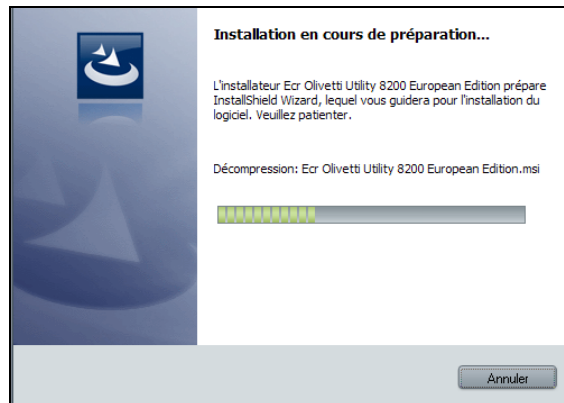
1. Télécharger le fichier au format zip nommé " **Ecr_82xx_Software_5.xx.zip** " ou une version supérieure (en allant dans Customer Care Cash Register area sur le site Olivetti : <http://www.olivetti.com>).
2. Décompresser le fichier zip dans un dossier.



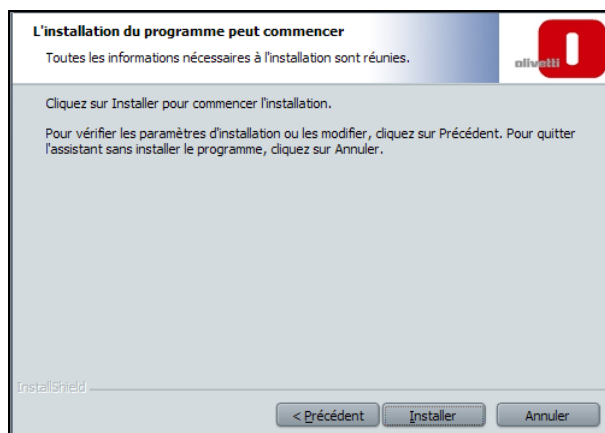
3. Lancer le fichier **setup.exe** (en double-cliquant sur le fichier nommé setup.exe).
Remarque : Pour certains systèmes d'exploitation, en cliquant sur un fichier nommé setup.exe, il est possible qu'une confirmation d'exécution soit demandée (« **Êtes-vous sûr de vouloir exécuter ce logiciel ?** »). Dans ce cas, confirmer l'exécution du programme exécutable



4. Suivre les instructions affichées sur l'écran, choisir la langue d'installation et confirmer en cliquant sur **OK**.
Remarque : La langue choisie pour l'installation n'empêche pas d'en choisir une autre une fois l'installation terminée. La langue du programme peut être modifiée à tout moment dans le programme même.



5. Cliquer sur **SUIVANT** pour poursuivre l'installation du programme.
Suivre les instructions affichées sur l'écran pour terminer l'installation.



6. Cliquer sur **Installer**. Patienter jusqu'à ce que l'installation soit terminée.



7. À la fin, le message « **Installation de l'Utilitaire de programmation ECR terminée** » s'affiche : il indique que la procédure d'installation a été effectuée correctement.
8. Cliquer sur **Fin**.
9. Avant de pouvoir utiliser le logiciel, il est d'abord nécessaire de configurer le système suivant votre propre système d'exploitation.

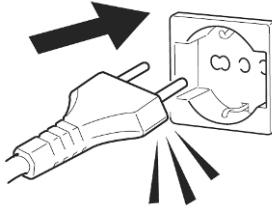
*Avec le système d'exploitation Windows XP, faire référence à la partie « **Configuration de l'utilitaire de programmation ECR pour Windows XP** »*

ou

*Avec le système d'exploitation Windows Vista/7, faire référence à la partie « **Configuration de l'utilitaire de programmation ECR pour Windows Vista ou Windows 7** ».*

CONFIGURATION DE L'UTILITAIRE DE PROGRAMMATION ECR POUR WINDOWS XP

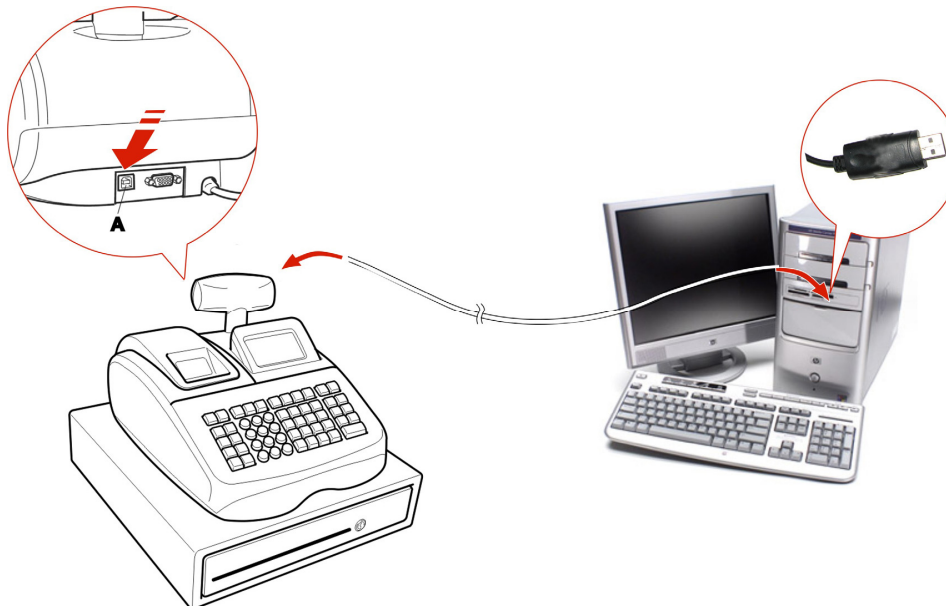
1. Brancher la caisse enregistreuse à une prise murale de 220 V.



2. Sélectionner le **menu principal**, utiliser les touches flèches pour sélectionner le **MODE OFF**, puis confirmer avec la touche **TOTAL**.



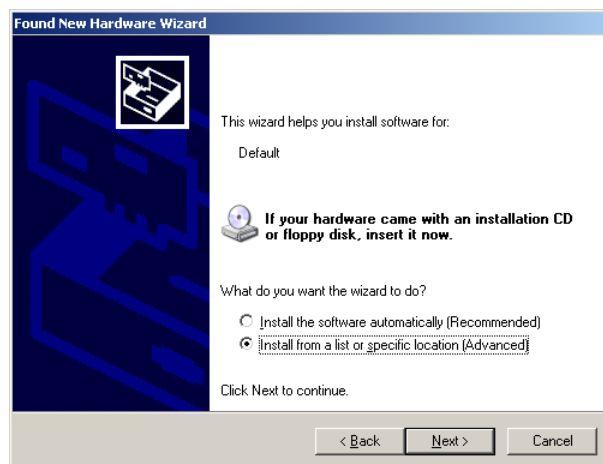
3. Brancher l'ordinateur à la caisse enregistreuse à l'aide du câble USB.



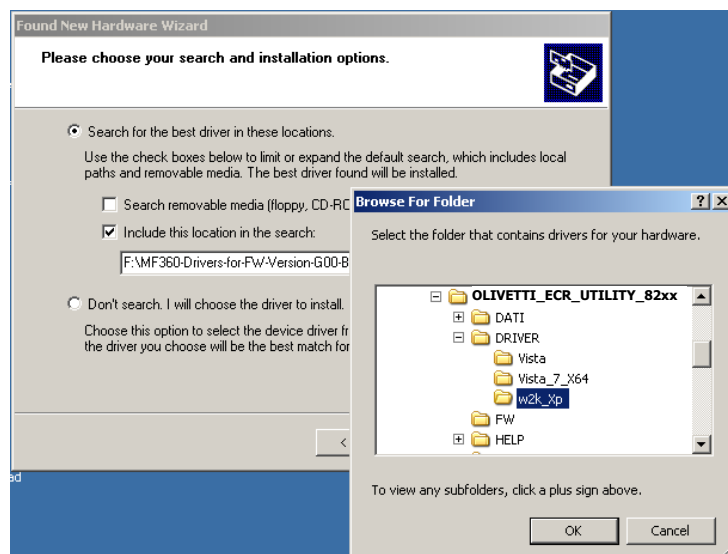
4. Attendre que l'ordinateur détecte la présence du nouveau périphérique USB - voir message qui s'affiche « **Nouvel appareil détecté** » - et recherche les pilotes nécessaires.



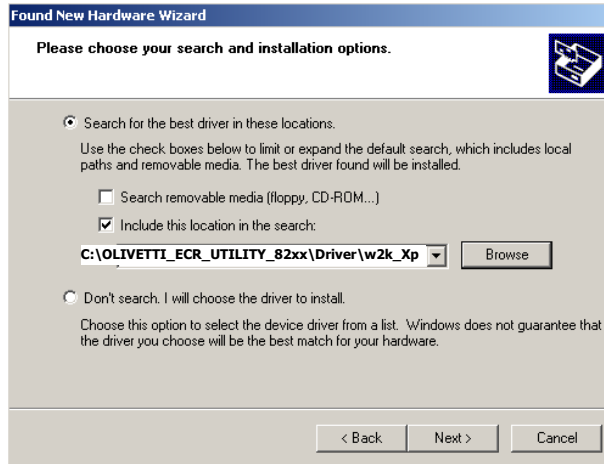
5. Choisir "**Oui, cette fois seulement**" tel qu'illustré ci-après puis cliquer sur "**Suivant**".



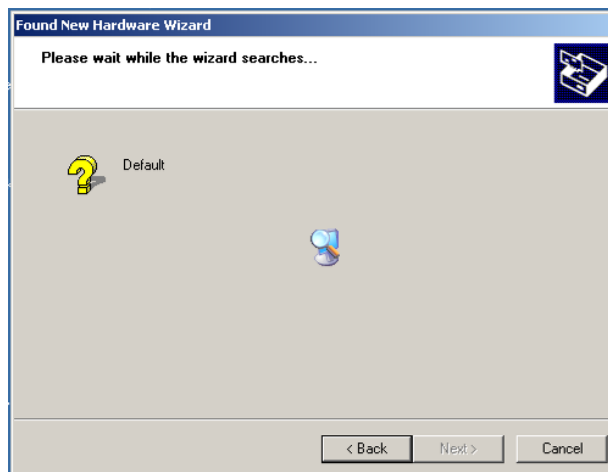
6. Choisir « **Installer à partir d'une liste ou d'un emplacement spécifique (Avancé)** » tel qu'illustré ci-avant et cliquer sur « **Suivant** ».



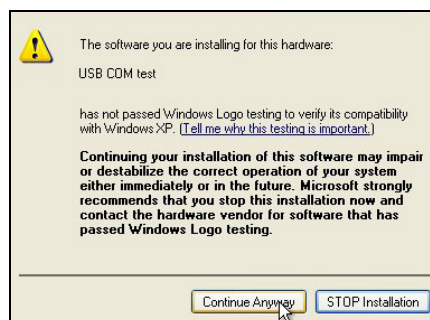
7. Choisir « **Inclure cet emplacement dans la recherche** » et saisir l'emplacement du fichier dans la fenêtre (*l'emplacement par défaut sur le PC est C:\OLIVETTI_ECR_Utility_82xx\Driver\w2k_Xp*), ou bien choisir un autre emplacement en cliquant sur « **Parcourir** » et choisir le dossier souhaité. Une fois, l'emplacement du fichier saisi, cliquer sur « **OK** » pour continuer.



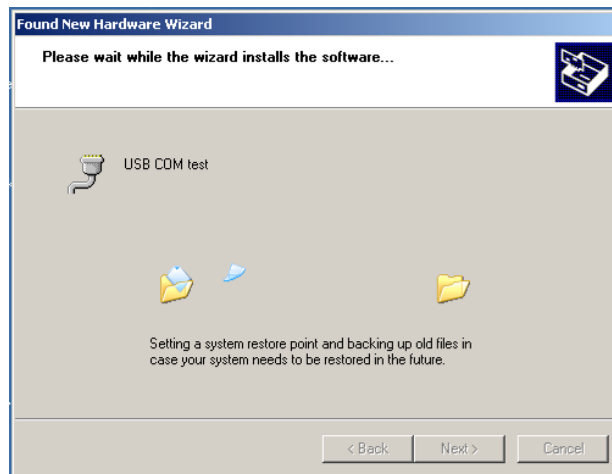
8. Cliquer sur « **Suivant** » et attendre que le système choisisse le pilote approprié au système d'exploitation utilisé.



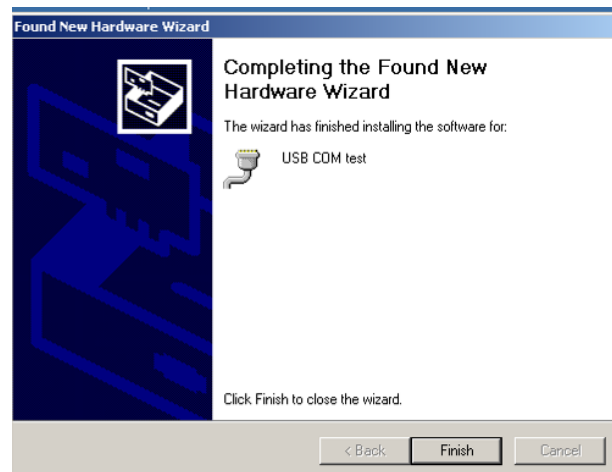
9. Pendant l'installation, un message relatif à la certification de compatibilité avec les produits Microsoft s'affiche sur l'écran. Cliquer sur **Continuer quand même**.



10. L'écran suivant s'affiche alors que Windows est en train de copier les fichiers du pilote requis.

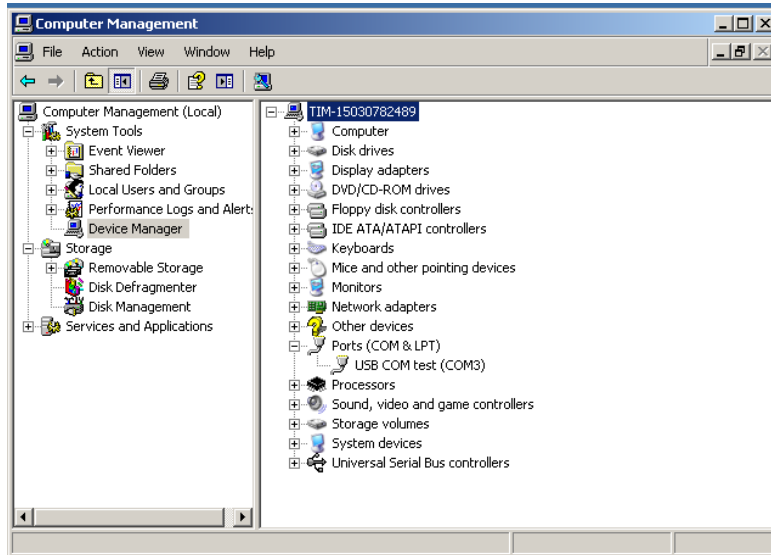


11. Windows affiche ensuite un message indiquant que l'installation a été effectuée avec succès.



12. Cliquer sur « **Fin** » pour terminer l'installation.

13. Vérifier que le port de test COM USB ait été installé correctement. Pour ce faire, aller dans **Démarrer>Panneau de configuration** et double-cliquer sur **Systeme**. Choisir **Matériel>Gestionnaire de dispositifs** et ouvrir l'élément **Portes**. L'écran qui s'affiche a l'aspect suivant.



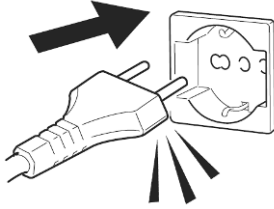
- L' « **Utilitaire de programmation ECR Olivetti** » est maintenant configuré sur l'ordinateur.



14. Pour lancer le programme, double-cliquer sur l'icône **Ecr_Utility 8200** présente sur le bureau ou bien le choisir à partir du menu **Démarrer>Programmes>Olivetti Ecr Utility 82xx**.

CONFIGURATION DE L'UTILITAIRE DE PROGRAMMATION ECR POUR WINDOWS VISTA OU WINDOWS 7

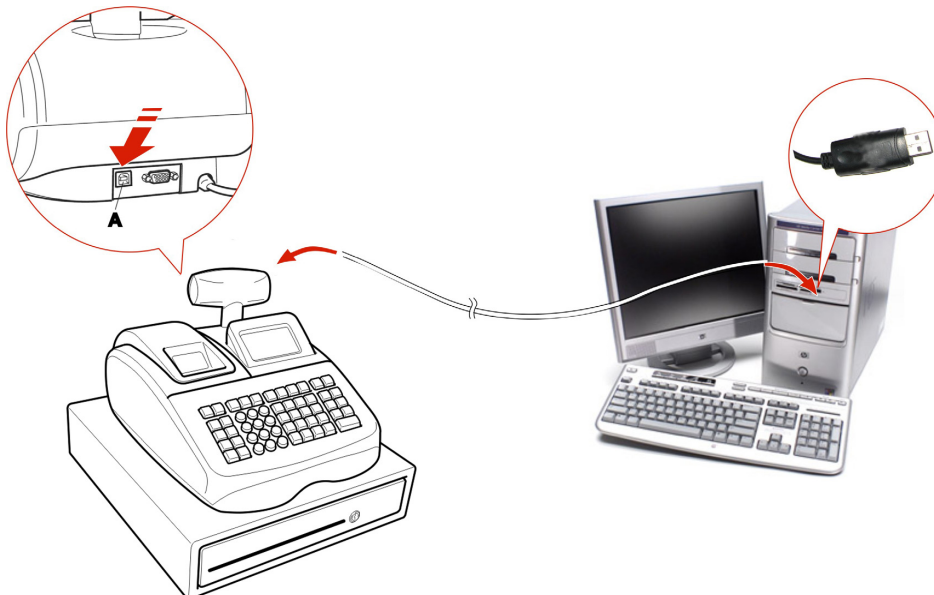
1. Brancher la caisse enregistreuse à une prise murale de 220 V.



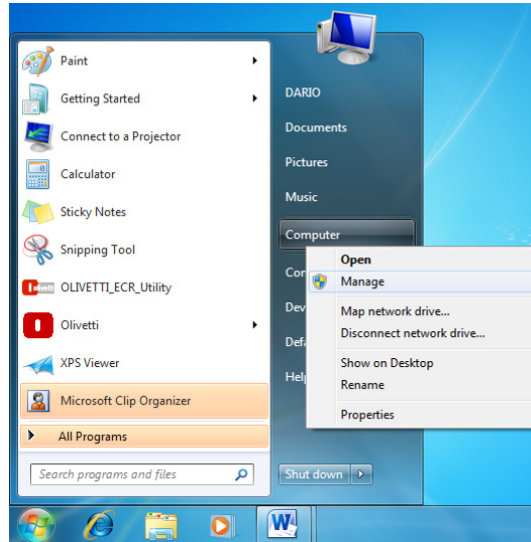
2. Sélectionner le **menu principal**, utiliser les touches flèches pour sélectionner le **MODE OFF**, puis confirmer avec la touche **TOTAL**.



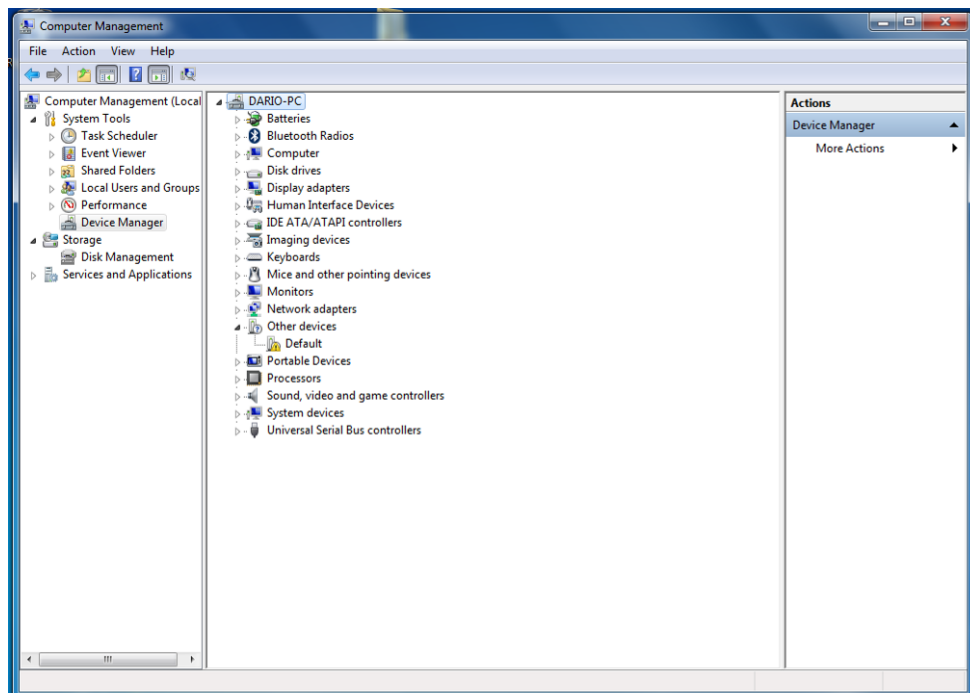
3. Brancher l'ordinateur à la caisse enregistreuse à l'aide du câble USB.



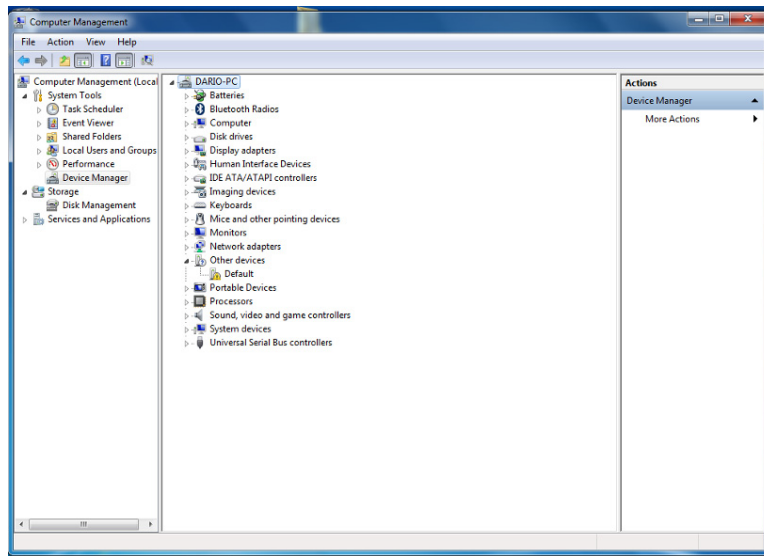
- Attendre que l'ordinateur détecte la présence du nouveau périphérique USB et mette à jour la liste des périphériques de l'ordinateur.
- Aller à Gestion ordinateur en suivant les instructions affichées sur l'écran.



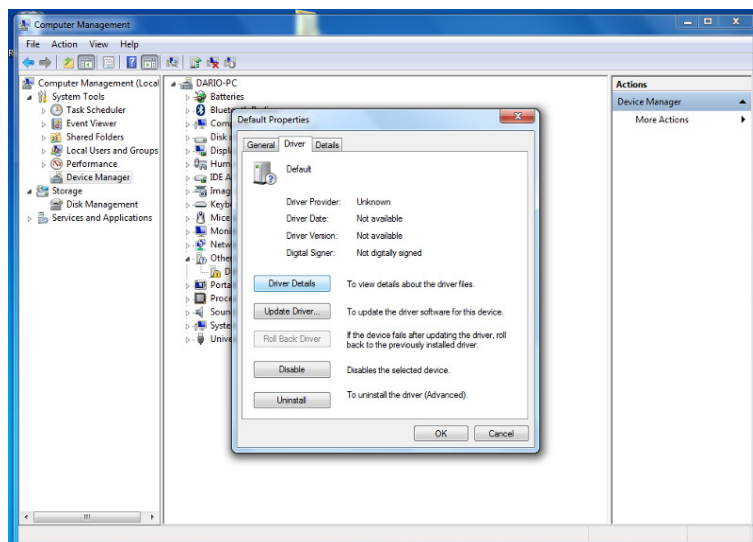
- Cliquer sur « **Gérer** ». L'écran suivant s'affiche.



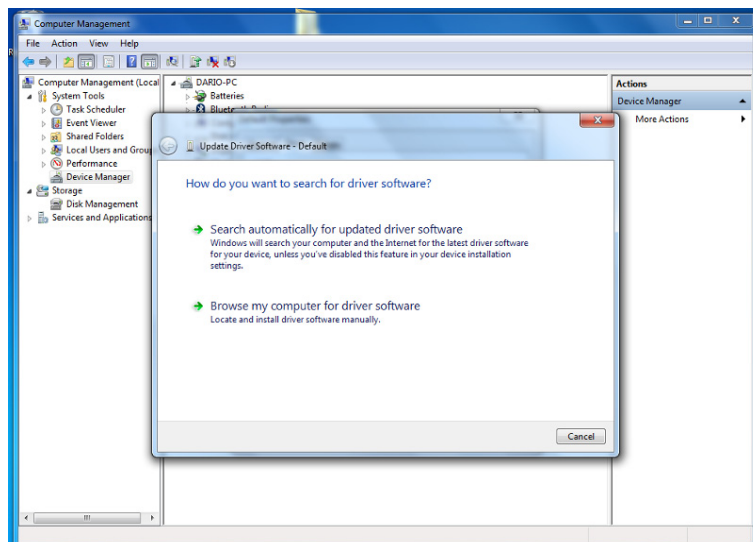
7. Choisir « **Autres dispositifs** ».



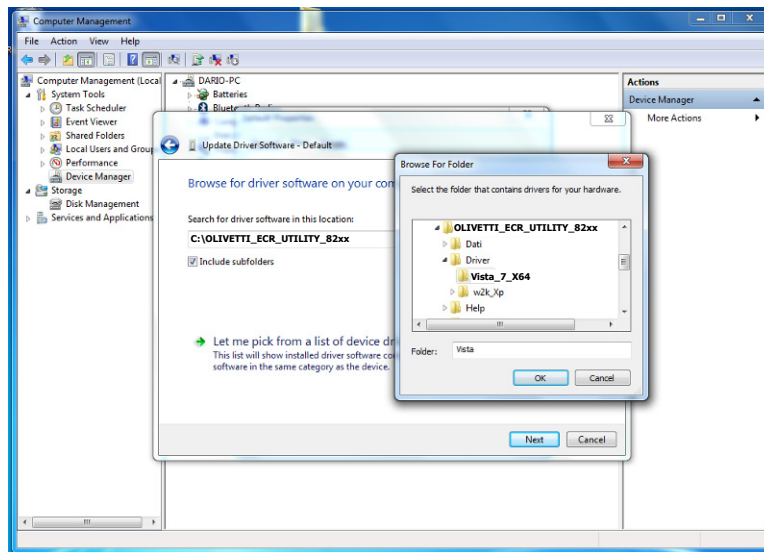
8. Avec « **Autres dispositifs** » sélectionné, cliquer sur la touche de droite de la souris et sélectionner **Propriétés**.



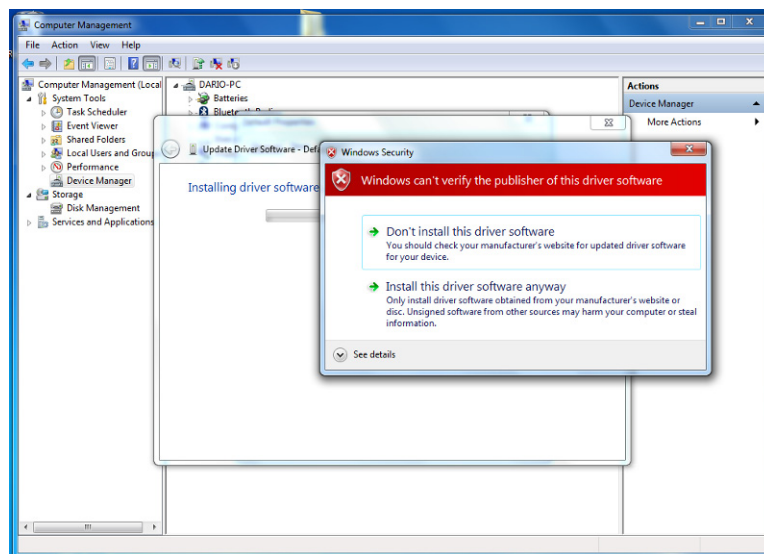
9. Cliquer sur « **Mettre à jour le pilote** ».



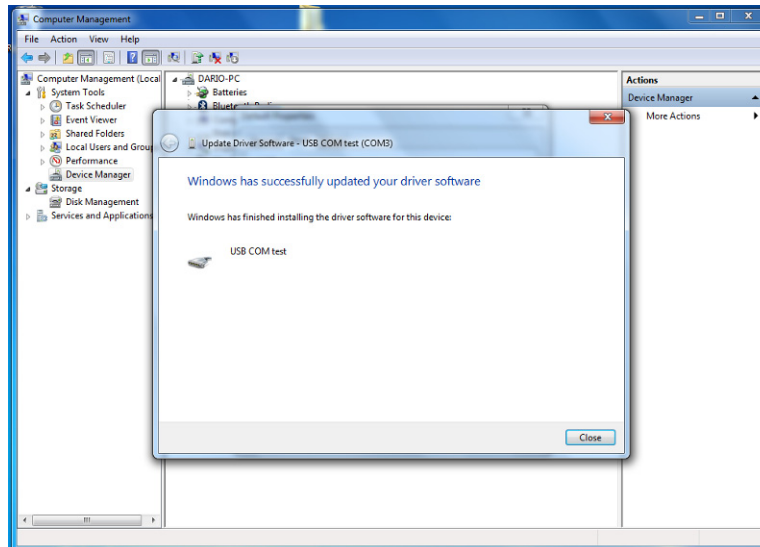
10. Choisir « **Parcourir mon ordinateur pour trouver le logiciel du pilote** ».



11. Trouver l'emplacement du dossier et saisir celui-ci dans la fenêtre, *l'emplacement par défaut sur l'ordinateur est C:\OLIVETTI_ECR_Utility_82xx\Driver\Vista (32 bit) ou Vista_7_X64 (64 bit)* puis sélectionner le dossier souhaité. Une fois, l'emplacement du fichier saisi, cliquer sur « **OK** » pour continuer.



12. Choisir « **Installer ce pilote** ».



13. Cliquer sur « **Fermer** » pour terminer l'installation.
L'« **Utilitaire de programmation ECR Olivetti** » est maintenant configuré sur l'ordinateur.



Ecr_Utility

8200

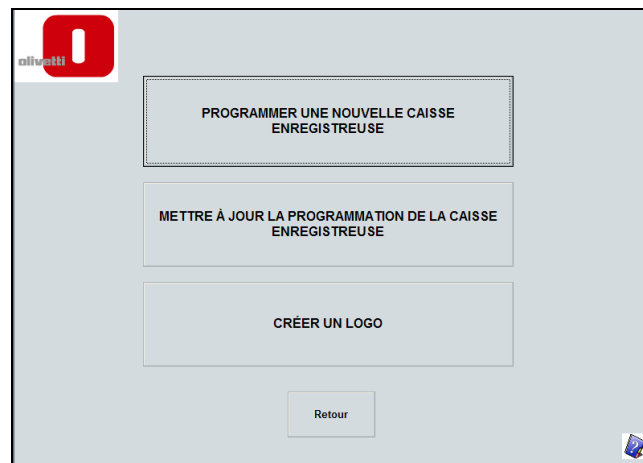
14. Pour lancer le programme, double-cliquer sur l'icône présente sur le bureau ou bien le choisir à partir du menu **Démarrer>Programmes>Olivetti Ecr Utility 82xx**.

UTILISATION DU LOGICIEL UTILITAIRE DE PROGRAMMATION ECR


L'utilitaire de programmation ECR qui permet à son utilisateur de programmer une caisse enregistreuse à partir d'un ordinateur dispose de l'environnement opérationnel suivant.



Pour changer la langue de l'interface, appuyer sur la touche **Sélection de la langue**.
Pour lancer la programmation, cliquer sur l'icône ECR82xx dans la fenêtre principale. L'écran principal suivant s'affiche.



Pour commencer, choisir :

- **PROGRAMMER UNE NOUVELLE CAISSE ENREGISTREUSE** pour programmer une nouvelle caisse enregistreuse.
- **METTRE À JOUR LA PROGRAMMATION DE LA CAISSE ENREGISTREUSE** pour modifier une caisse enregistreuse déjà programmée.
- **CRÉER UN LOGO** pour créer un logo personnalisé à imprimer sur les tickets de caisse.
- **AIDE**  pour obtenir de l'aide sur une fenêtre en cliquant sur l'icône livre (en bas à droite) ou bien sur la **touche F1** du clavier.

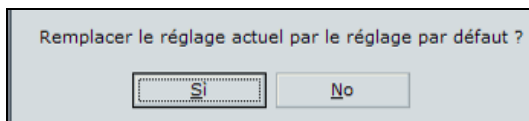
Remarque :

- Afin de pouvoir utiliser l'Utilitaire de programmation ECR Olivetti, il est nécessaire que la caisse enregistreuse soit branchée à une **prise murale de 220 V**.
- **La clé doit être en position OFF.**
- Lors du premier envoi des données de programmation vers la caisse enregistreuse ou bien durant la modification des données de programmation existantes, le temps d'attente du transfert/téléchargement peut varier. En effet, celui-ci dépend du système d'exploitation et de la configuration de l'ordinateur utilisés. Dans le cadre de configurations complexes, ce délai peut prendre plus d'1 minute.

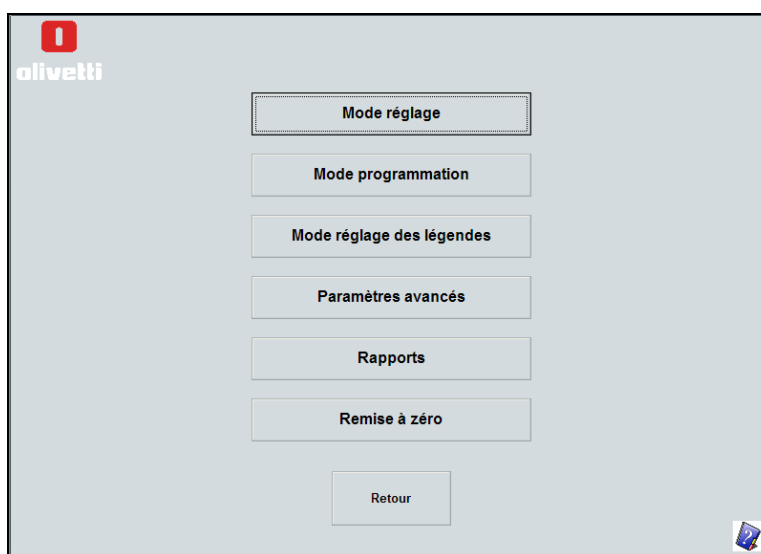
LOGICIEL UTILITAIRE ECR - PROGRAMMER UNE NOUVELLE CAISSE ENREGISTREUSE

Cette fonction sert principalement au service technique qui l'utilise pour rétablir la configuration d'usine (par défaut) de la caisse enregistreuse. Pour créer une nouvelle configuration, procéder ainsi :

1. Cliquer sur la touche **PROGRAMMER UNE NOUVELLE CAISSE ENREGISTREUSE**.
2. Choisir **Oui** pour continuer ou **Non** pour revenir à l'écran précédent.



3. Après avoir choisi **Oui**, l'écran principal s'affiche : il permet de choisir l'une des nombreuses activités de programmation disponibles :



4. Pour programmer une caisse enregistreuse, il existe différentes possibilités :

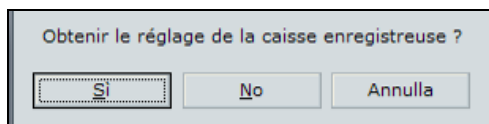
- **Mode réglage** - pour configurer les options pour ce qui concerne :
 - la configuration de base comme le format de la date et de l'heure
 - les calculs financiers (TVA et monnaie étrangère)
 - les détails des taxes sur le ticket de caisse et l'impression de rapports
 - l'activation du compte vendeur
 - le stockage du Journal Électronique (JE)
- **Mode programmation** - pour configurer :
 - les données d'enregistrement des ventes comme les recherches de prix, secteurs, taux de TVA et monnaie étrangère (ME)
 - les vendeurs et mots de passe personnels
 - les mots de passe mode formation et responsable
 - les transactions-clé comme Payé (P), Acompte Versé (AV) et réduction/supplément
 - les codes barres.
- **Mode réglage des légendes** - pour personnaliser le texte qui doit apparaître sur les tickets de caisse et les afficheurs.
- **Paramètre avancé** – pour automatiser l'impression de rapports et programmer les fonctions du clavier ainsi que les listes déroulantes.
- **Rapports** - pour générer des rapports et les enregistrer sur l'ordinateur.
- **Remise à zéro** – pour réinitialiser la caisse enregistreuse Olivetti.

Remarque : Pour appliquer toutes les modifications éventuellement apportées durant la programmation, il est nécessaire d'appuyer sur la touche **Enregistrer** puis sur **Envoyer à ECR** pour enregistrer les changements sur la caisse enregistreuse.

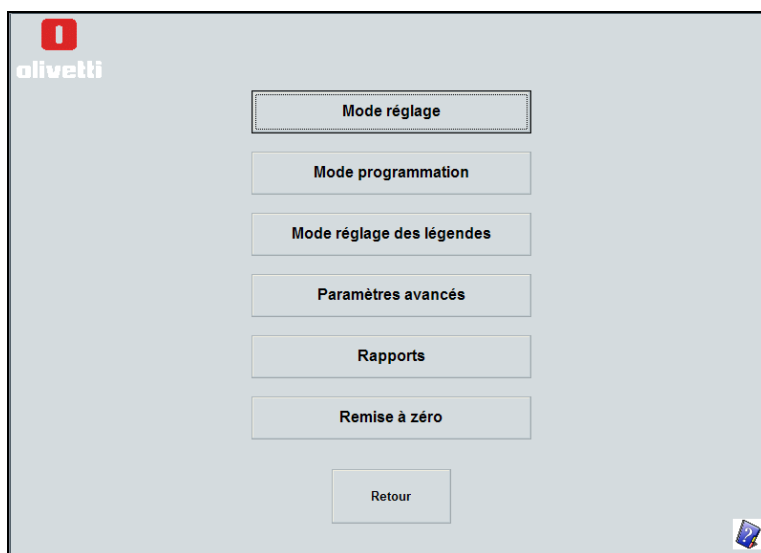
LOGICIEL UTILITAIRE ECR - METTRE À JOUR LA PROGRAMMATION D'UNE CAISSE ENREGISTREUSE

Cette fonction permet de récupérer des données de programmation depuis la caisse enregistreuse ou bien de l'ordinateur sur lequel l'utilitaire a été installé. Pour modifier les données de programmation, procéder ainsi :

1. Cliquer sur la touche **PROGRAMMER UNE NOUVELLE CAISSE ENREGISTREUSE**.
2. Choisir **Oui** pour récupérer les données de programmation présentes sur la caisse enregistreuse. Choisir **Non** pour récupérer les données de programmation présentes sur l'ordinateur. Choisir **Annuler** pour revenir au Menu principal.



3. Après avoir choisi **Oui** ou **Non**, le Menu principal s'affiche. Il permet de choisir l'une des activités de programmation proposées par le programme :



4. Pour programmer une caisse enregistreuse, il existe différentes possibilités :
 - **Mode réglage** - pour configurer les options pour ce qui concerne :
 - la configuration de base comme le format de la date et de l'heure
 - les calculs financiers (TVA et monnaie étrangère)
 - les détails des taxes sur le ticket de caisse et l'impression de rapports
 - l'activation du compte vendeur
 - le stockage du Journal Électronique (JE)
 - **Mode programmation** - pour configurer :
 - les données d'enregistrement des ventes comme les recherches de prix, secteurs, taux de TVA et monnaie étrangère (ME)
 - les vendeurs et mots de passe personnels
 - les mots de passe mode formation et responsable
 - les transactions-clé comme Payé (P), Acompte Versé (AV) et réduction/supplément
 - les codes barres.
 - **Mode réglage des légendes** - pour personnaliser le texte qui doit apparaître sur les tickets de caisse et les afficheurs.
 - **Paramètre avancé** – pour automatiser l'impression de rapports et programmer les fonctions du clavier ainsi que les listes déroulantes.
 - **Rapports** - pour générer des rapports et les enregistrer sur l'ordinateur.
 - **Remise à zéro** – pour réinitialiser la caisse enregistreuse Olivetti.

Remarque : Pour appliquer toutes les modifications éventuellement apportées durant la programmation, il est nécessaire d'appuyer sur la touche **Enregistrer** puis sur **Envoyer à ECR** pour enregistrer les changements sur la caisse enregistreuse.

LOGICIEL UTILITAIRE ECR - CRÉER UN LOGO

Permet d'enregistrer un logo sur la caisse enregistreuse. Cependant, il est d'abord nécessaire de créer l'image sur l'ordinateur à l'aide des fonctions suivantes :

Fonctions pour créer un logo

Pour la création d'un logo, il existe des limites à respecter :

- **Taille du logo : 288 de largeur x 216 de hauteur (en pixels), en blanc et noir (mode NIB).**
- *Si le nombre de points noirs est supérieur à celui des points blancs, l'ECR ne pourra pas imprimer correctement le logo, et ce, à cause des limitations imposées par la fonction d'économie d'énergie.*

Pour créer un logo, il est possible d'utiliser une application tel que Paintbush qui est présente dans toutes les versions des systèmes d'exploitation Windows, puis d'enregistrer l'image dans le dossier **C:\OLIVETTI_ECR_Utility_82xx\Image**.

Ensuite, pour transférer l'image enregistrée sur l'ordinateur vers la caisse enregistreuse, procéder comme suit :

1. Cliquer sur la touche **CRÉER UN LOGO**. Une fenêtre s'ouvre.



2. Cliquer sur la touche **Naviguer** pour choisir l'image enregistrée sur l'ordinateur qui devra servir de logo en la sélectionnant depuis le dossier : **C:\OLIVETTI_ECR_Utility_82xx\Image**.
3. Appuyer sur **Envoyer à ECR** pour la transférer à la caisse enregistreuse.



LOGICIEL UTILITAIRE ECR - AIDE

Cet utilitaire fournit à l'utilisateur une aide contextuelle sur chaque écran de programmation, en lui donnant toutes les informations portant sur chacun des éléments affichés.

Pour activer l'Aide, il suffit d'appuyer sur **F1** ou de cliquer sur l'icône



DÉSINSTALLATION DE L'UTILITAIRE DE PROGRAMMATION

Pour désinstaller n'importe quel programme sous Windows, il est toujours nécessaire d'utiliser la fonction Installer/Désinstaller des programmes de sorte que tous les fichiers et registres soient complètement et définitivement éliminés de l'ordinateur.

- Sous Windows 2000, choisir **Démarrer > Configuration > Panneau de configuration > Installer/Désinstaller des programmes** (ces éléments peuvent varier en fonction du système d'exploitation utilisé), puis choisir **OLIVETTI ECR Programming Utility** pour désinstaller le programme.
- Sous Windows XP/Vista/7, choisir **Démarrer > Panneau de configuration > Programmes**. Choisir l'élément **Utilitaire de programmation ECR OLIVETTI**. Cliquer sur **Installer/Désinstaller** pour lancer la procédure de suppression du programme.

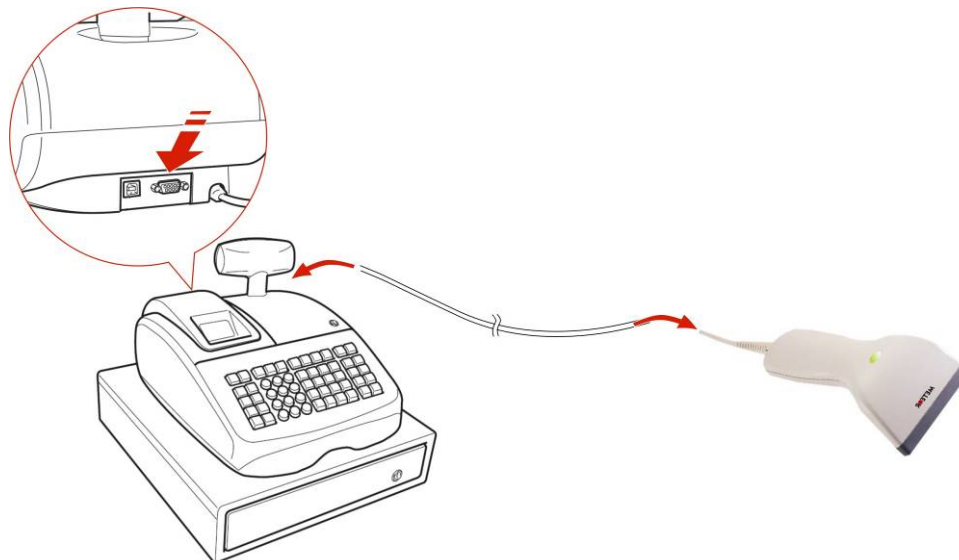
AFFICHAGE DE MESSAGES D'ERREUR DURANT L'INSTALLATION

Durant l'installation du logiciel, il est possible que des messages d'erreur liés au pilote du système de communication s'affichent : en effet, il se peut que celui-ci confonde le port COM et le port USB.

Problème	Contrôles à effectuer
Le logiciel utilitaire n'est pas en mesure de communiquer avec la caisse enregistreuse.	Contrôler que les deux connecteurs du câble reliant l'USB au COM aient été insérés correctement, soit, respectivement, dans le port USB de l'ordinateur et dans le port COM de la caisse enregistreuse.
	Contrôler que le port USB ait été installé correctement sur l'ordinateur. Pour ce faire, ouvrir le Gestionnaire Ordinateur et s'assurer que le port "Test COM" est présent et ne montre aucun symbole jaune .
	Essayer d'éteindre la caisse enregistreuse puis de la rallumer.
	Si la caisse enregistreuse est branchée sur secteur, contrôler la présence de courant et que le Menu principal soit bien affiché sur l'écran.

INTERFACE DE LECTURE DES CODES BARRES

Il est possible de brancher un lecteur de codes barres à la caisse enregistreuse par le biais de la porte sérielle à 9 broches.



Assignment des broches pour les 9 broches D-sub (sur le côté du lecteur de codes barres) :

Broche n°	Fonction
2	TRANSMISSION
3	RÉCEPTION
5	0 V électrique
7	CTS
8	DÉTECTION SIGNAL SUR LIGNE
9	+5V

Paramètres de communication RS232C

Il est possible d'utiliser un lecteur de codes barres ayant l'une des configurations suivantes :

	Débit en bauds	Longueur des données	Parité	Bit d'arrêt
Configuration par défaut PS700	9600	8 bits	Non	1
Configuration par défaut Metrologic MS5100 Eclipse	9600	7 bits	Espace	2

Format des données

Numéro code barres (Code ASCII)	CR (0D<hex>)	LF (0A<hex>)
---------------------------------	--------------	--------------

Remarque : La caisse enregistreuse est en mesure de recevoir les données scannées par un lecteur de codes barres au format de données susmentionné.

Ce format fait partie de la configuration par défaut du PS700 et du Metrologic MS5100 Eclipse. En cas d'utilisation d'un autre type de lecteur de codes barres, il est nécessaire de convertir les données transférées au format susmentionné lors de l'usage du lecteur. Pour tout ce qui est des instructions de programmation, consulter le manuel d'instructions du lecteur de codes barres.