

**olivetti**



## GUÍA DE INSTALACIÓN Y REFERENCIA

# ECR8200 PROGRAMMING UTILITY



---

**PUBLICACIÓN EDITADA POR:**

**Olivetti S.p.A.**  
www.olivetti.com

*Copyright © 2011, Olivetti*  
Reservados todos los derechos



---

Llamamos su atención sobre las siguientes acciones que podrían comprometer la funcionalidad del producto:

- suministro de alimentación eléctrica incorrecto;
- instalación incorrecta; uso incorrecto o inadecuado, o, en cualquier caso, que no siga las advertencias indicadas en la Guía del usuario suministrado con el producto;
- sustitución de componentes o accesorios originales por otros de un tipo no autorizado por el fabricante, o realizada por personal no autorizado.



---

## ÍNDICE

<b>REQUISITOS PREVIOS.....</b>	<b>4</b>
<b>INSTALACIÓN DEL SOFTWARE DE LA UTILIDAD DE PROGRAMACIÓN DE ECR.....</b>	<b>5</b>
<b>CONFIGURACIÓN DE LA UTILIDAD DE PROGRAMACIÓN DE ECR PARA WINDOWS XP.....</b>	<b>7</b>
<b>CONFIGURACIÓN DE LA UTILIDAD DE PROGRAMACIÓN DE ECR PARA WINDOWS VISTA O WINDOWS 7 .....</b>	<b>11</b>
<b>UTILIZACIÓN DEL SOFTWARE DE LA UTILIDAD DE PROGRAMACIÓN DE ECR.....</b>	<b>16</b>
UTILIDAD DE SOFTWARE DE ECR - PROGRAMAR UNA NUEVA CAJA REGISTRADORA .....	17
UTILIDAD DE SOFTWARE DE ECR - ACTUALIZAR PROGRAMACIÓN DE LA CAJA REGISTRADORA.....	18
UTILIDAD DE SOFTWARE DE ECR - DEFINIR UN LOGOTIPO .....	19
UTILIDAD DE SOFTWARE DE ECR – AYUDA .....	20
<b>ELIMINACIÓN DE LA UTILIDAD DE PROGRAMACIÓN DE ECR.....</b>	<b>20</b>
<b>POSIBLES MENSAJES DE ERROR DURANTE LA INSTALACIÓN .....</b>	<b>20</b>
<b>INTERFAZ DE LECTOR DE CÓDIGOS DE BARRAS .....</b>	<b>21</b>

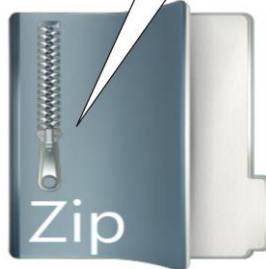
## REQUISITOS PREVIOS

Para instalar el software de la Utilidad de programación de ECR, necesita:

- El software de la Utilidad de programación de ECR, Versión Ecr\_82xx\_Software\_5.xx.zip
- Ordenador de escritorio o portátil con un puerto USB, estándar 1.1 o posterior
- Un cable de impresora USB. El cable USB debe pedirse de forma separada
- Caja registradora ECR8200.



Ecr\_82xx\_Software\_5.xx.zip

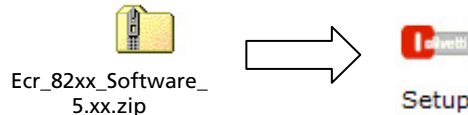


## INSTALACIÓN DEL SOFTWARE DE LA UTILIDAD DE PROGRAMACIÓN DE ECR

El software de la Utilidad de programación de ECR, Versión Ecr\_82xx\_Software\_5.xx.zip, se ejecuta en Windows y se admite en los sistemas operativos de 32 bits y 64 bits: Win2000 y XP (32 bits), Vista y Windows 7 (32/64 bits).

Para instalar la **Utilidad de programación de ECR OLIVETTI** en Windows, siga las instrucciones que aparecen a continuación:

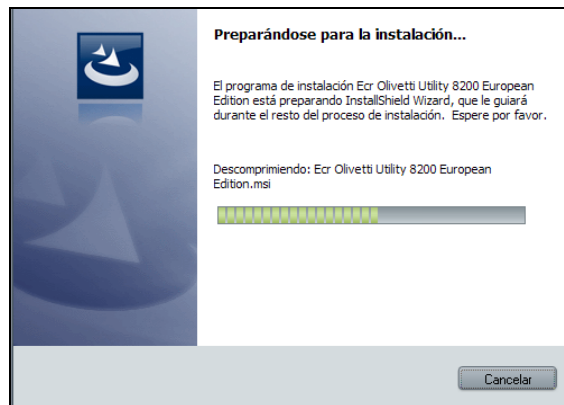
1. Descargue el archivo en formato zip con el nombre "**Ecr\_82xx\_Software\_5.xx.zip**" o versión posterior (en el área Customer Care Cash Register de la página web de Olivetti: <http://www.olivetti.com>).
2. Extraiga el contenido del archivo zip en una carpeta.



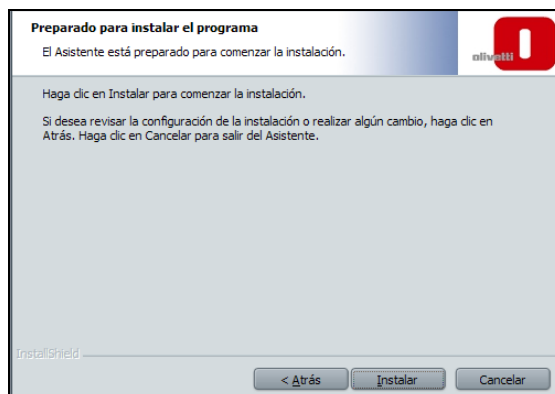
3. Ejecute el archivo **setup.exe** (haciendo doble clic en el archivo con el nombre setup.exe).  
**Nota:** En algunos sistemas operativos cuando se hace doble clic en el archivo setup.exe para ejecutar el programa, se le pide que confirme la ejecución ("¿**Desea realmente ejecutar el software**"?). En este caso, confirme la ejecución del programa de instalación.



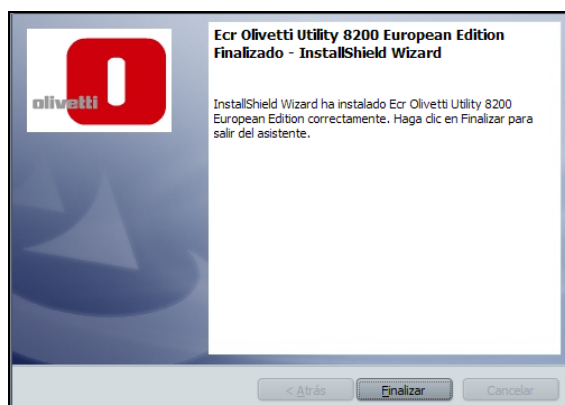
4. Siga las instrucciones que se muestran en la pantalla, seleccione el idioma que desee para la instalación y confirme con **Aceptar**.  
**Nota:** El idioma que seleccione para la instalación no le impide elegir otro idioma una vez que se complete la instalación. El idioma utilizado por la interfaz puede modificarse desde el programa.



- Haga clic en **Siguiente** para continuar con la instalación del programa. Siga las instrucciones que aparecen en la pantalla para completar la instalación.



- Haga clic en **Instalar**. Espere hasta que termine la instalación.



- Al final, aparece el mensaje "**Instalación de la Utilidad de programación de ECR completada**" para indicar que el procedimiento de instalación se ha completado correctamente.
- Haga clic en **Finalizar**.
- Para poder utilizar el software, ahora debe configurar el sistema para su sistema operativo.

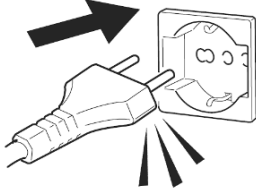
*Si desea utilizar el sistema operativo Windows XP, consulte la sección "**Configuración de la Utilidad de programación de ECR para Windows XP**"*

*o bien*

*Si desea utilizar el sistema operativo Windows Vista/7, consulte la sección "**Configuración de la Utilidad de programación de ECR para Windows Vista o Windows 7**"*

## CONFIGURACIÓN DE LA UTILIDAD DE PROGRAMACIÓN DE ECR PARA WINDOWS XP

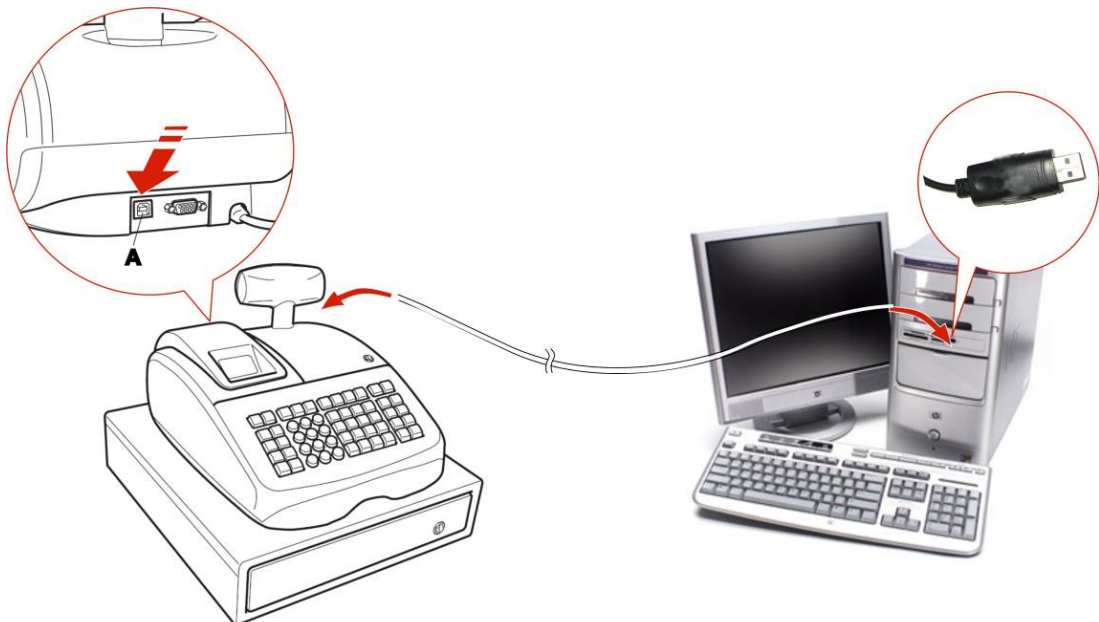
1. Conecte la caja registradora a una toma eléctrica a 220 V.



2. Seleccione **Menú principal**, utilice las teclas de flecha para seleccionar **MODO DE APAGADO**, a continuación, confirme con la tecla **TOTAL**.



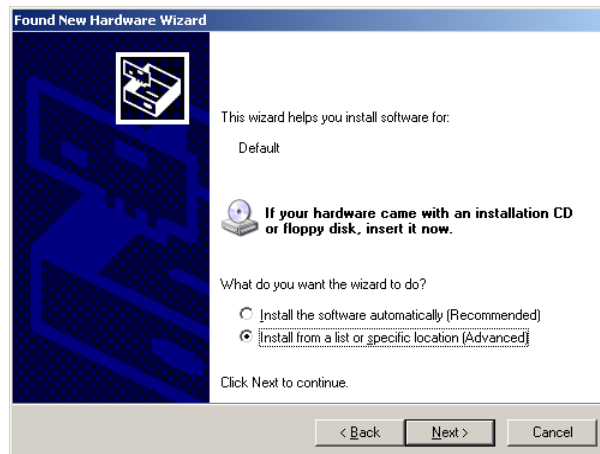
3. Conecte el ordenador a la caja registradora usando el cable USB.



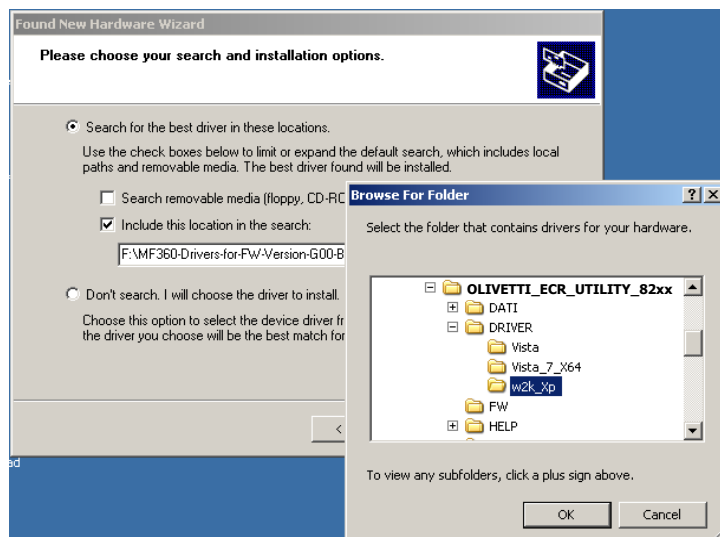
4. Espere hasta que el ordenador detecte la presencia del nuevo dispositivo periférico USB - cuando se muestra el mensaje "**Found New Hardware Wizard**" y a continuación, busca los controladores necesarios.



5. Seleccione "**Yes, this time only**" como se muestra arriba y haga clic en "**Siguiente**".

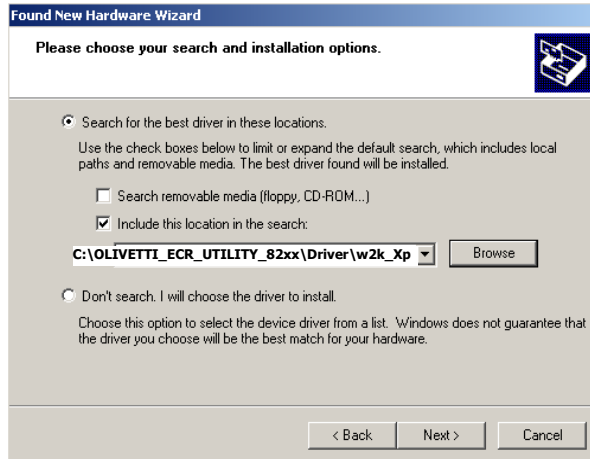


6. Seleccione "**Install from a list or a specific location (Advanced)**" como se muestra arriba y haga clic en "**Siguiente**".

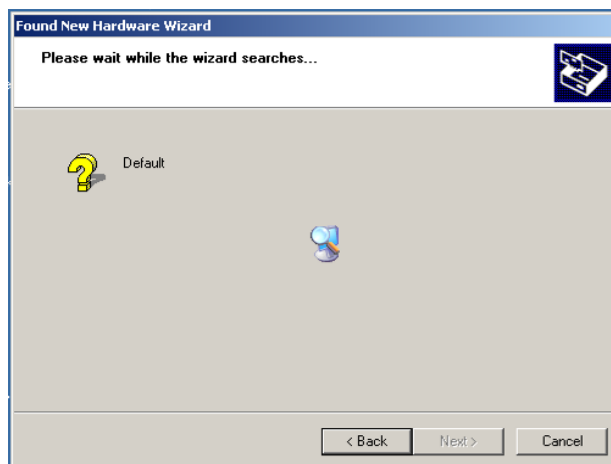




7. Seleccione "**Include this location in the search**" e introduzca la ruta del archivo en el cuadro de texto (la ubicación predeterminada en su PC es **C:\OLIVETTI\_ECR\_Utility\_82xx\Driver\w2k\_Xp**), o búsquela haciendo clic en el botón "**Browse**" y seleccionando después la carpeta. Una vez que la ruta del archivo se introduce en el cuadro, haga clic en "**OK**" para continuar.



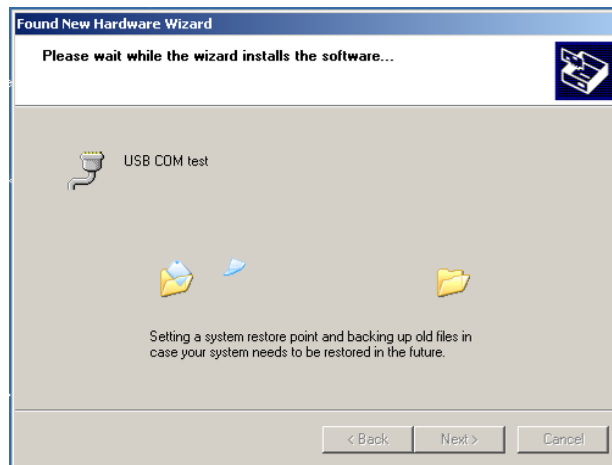
8. Haga clic en "**Siguiente**" y espere hasta que el sistema elija el controlador adecuado para su sistema operativo.



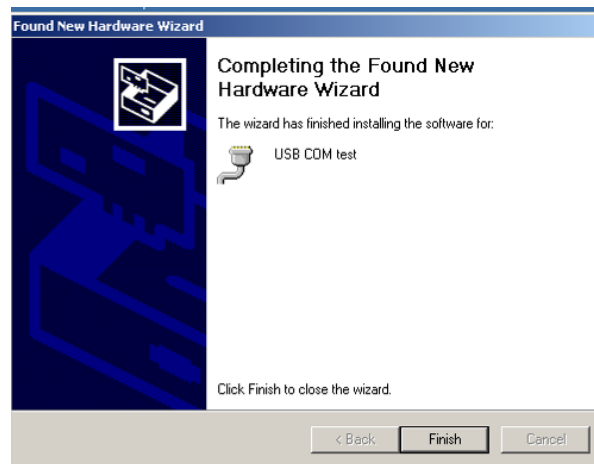
9. Durante la instalación, aparece un mensaje en la pantalla relacionado con la certificación de compatibilidad con productos Microsoft. Haga clic en **Continuar de todos modos**.



10. En la siguiente pantalla se muestra como Windows copia los archivos de controlador necesarios.

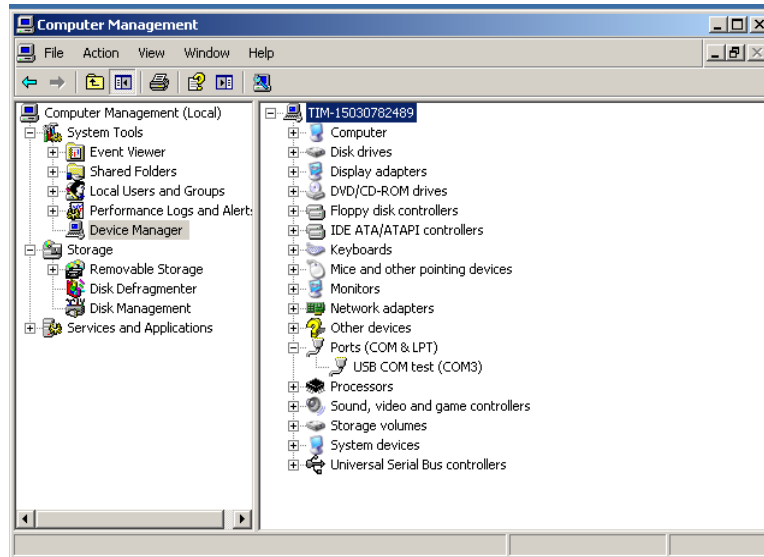


11. Después Windows muestra un mensaje que indica que la instalación ha sido correcta:



12. Haga clic en "**Finalizar**" para completar la instalación.

13. Verifique que el puerto de test USB COM está instalado correctamente. Para verificar la instalación, vaya a **Inicio>Panel de control** y haga doble clic en **Sistema**. Seleccione **Hardware>Administrador de dispositivos** y abra el elemento **Puertos** para ver el resultado, lo que se refleja en la siguiente pantalla.



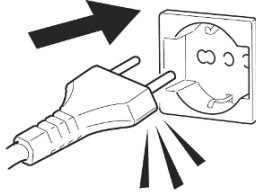
Ahora la **“Utilidad de programación de ECR Olivetti”** está configurada en su ordenador.



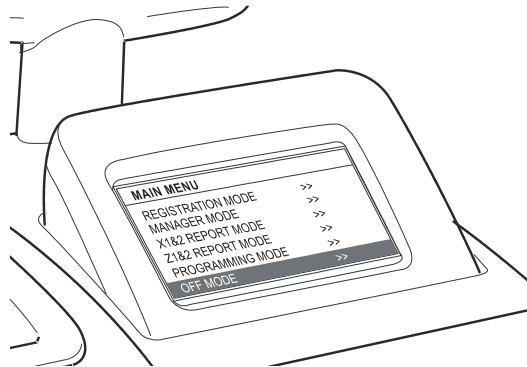
14. Para ejecutar el programa, haga doble clic en el icono **Ecr\_Utility 8200** del escritorio y selecciónelo en el menú **Inicio>Programas>Olivetti Ecr Utility 82xx**.

## CONFIGURACIÓN DE LA UTILIDAD DE PROGRAMACIÓN DE ECR PARA WINDOWS VISTA O WINDOWS 7

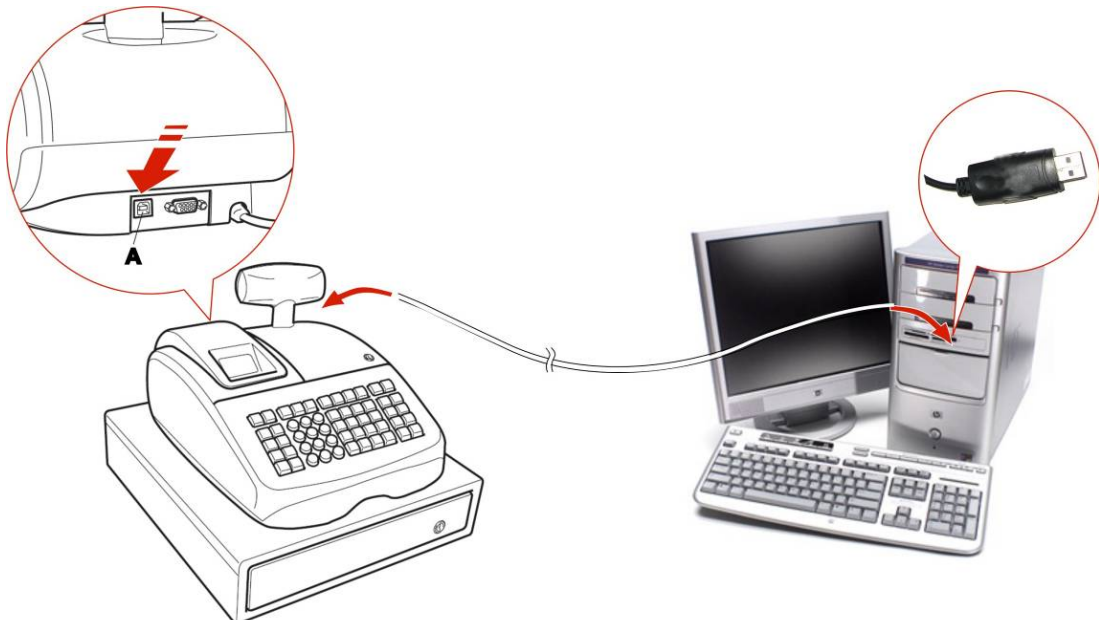
1. Conecte la caja registradora a una toma eléctrica a 220 V.



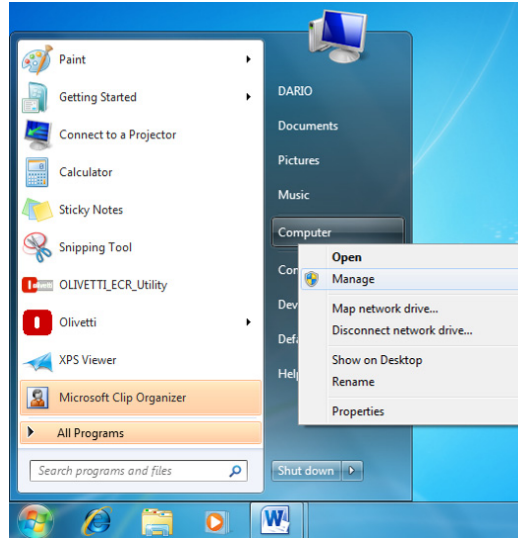
2. Seleccione **Menú principal**, utilice las teclas de flecha para seleccionar **MODO DE APAGADO**, a continuación, confirme con la tecla **TOTAL**.



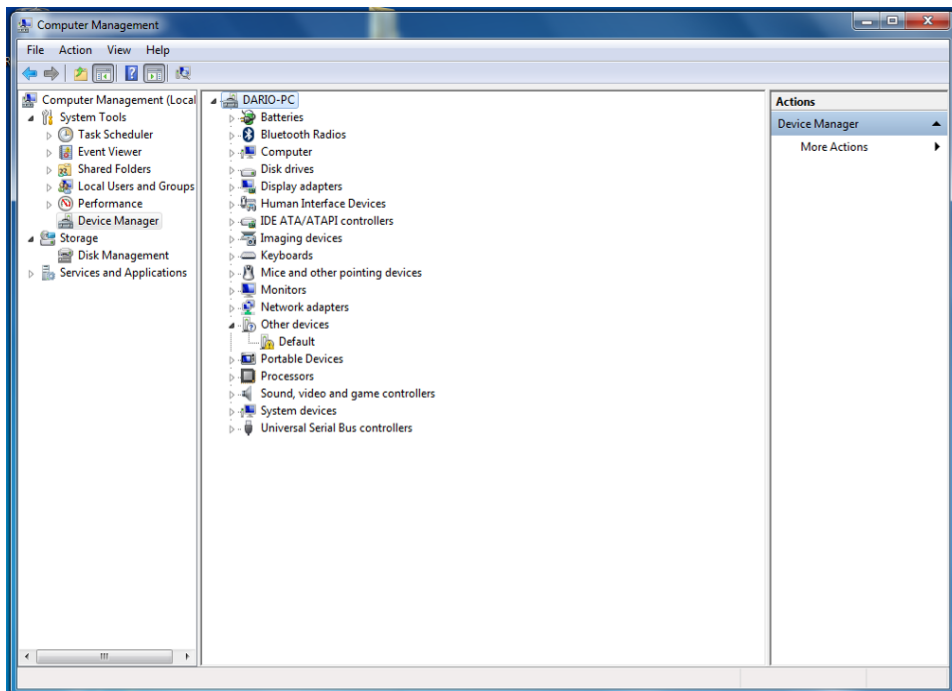
3. Conecte el ordenador a la caja registradora usando el cable USB.



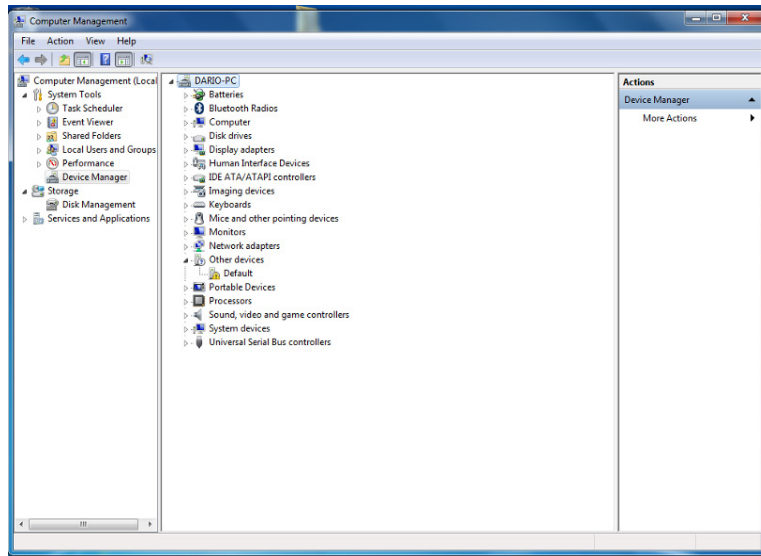
4. Espere hasta que el ordenador detecte la presencia del nuevo dispositivo periférico USB y actualice los periféricos necesarios en el sistema.
5. Vaya a Administración de equipos siguiendo las instrucciones que aparecen en la pantalla.



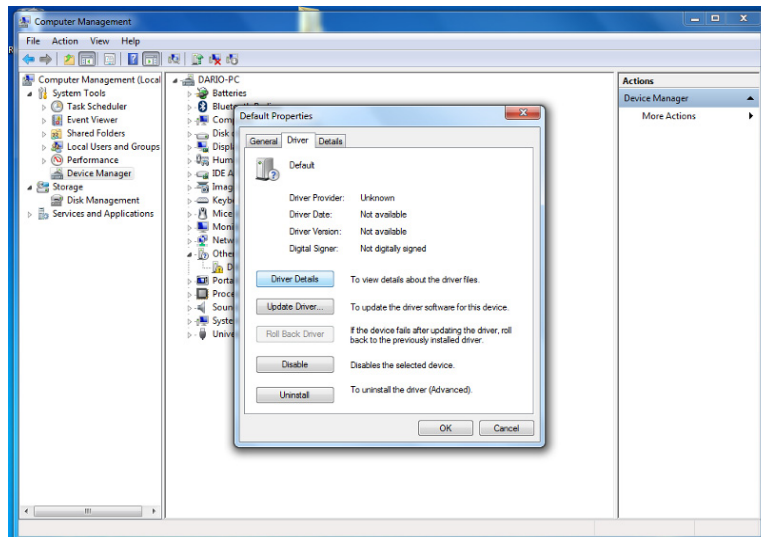
6. Haga clic en "**Manage**". Aparece la pantalla siguiente.



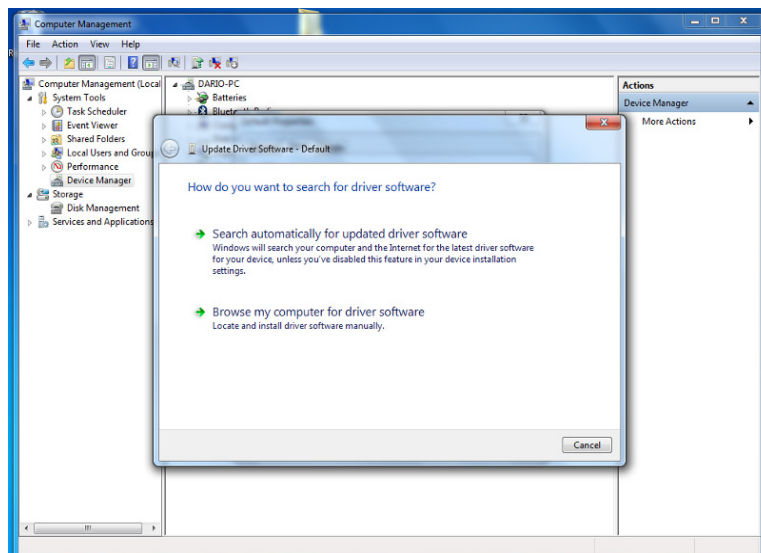
7. Seleccione **"Other devices"**.



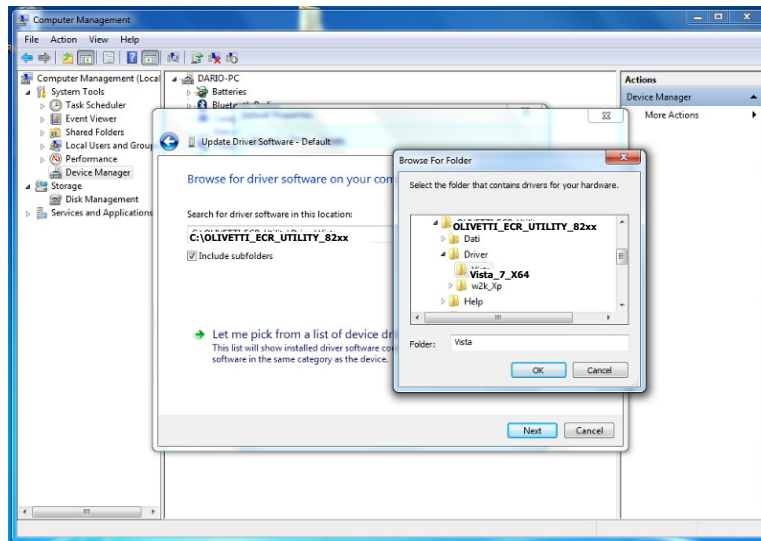
8. Con la opción **"Other devices"** seleccionada, haga clic con el botón derecho del ratón y seleccione **Properties**.



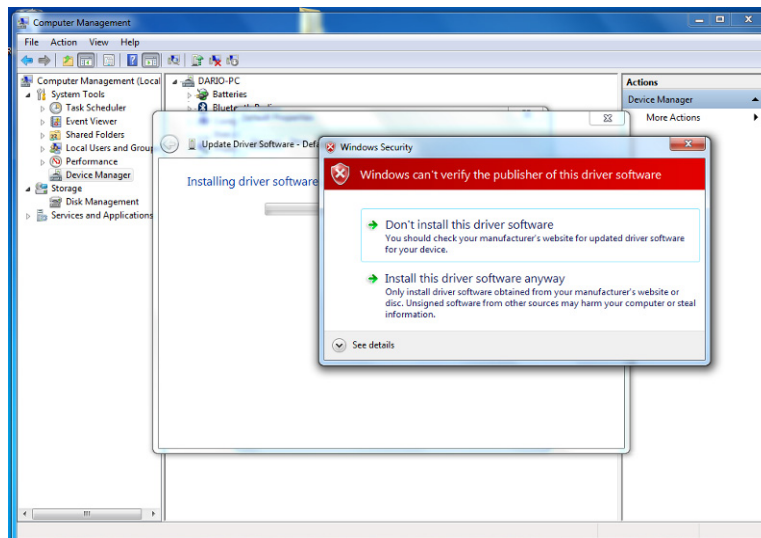
9. Haga clic en **"Update Driver"**.



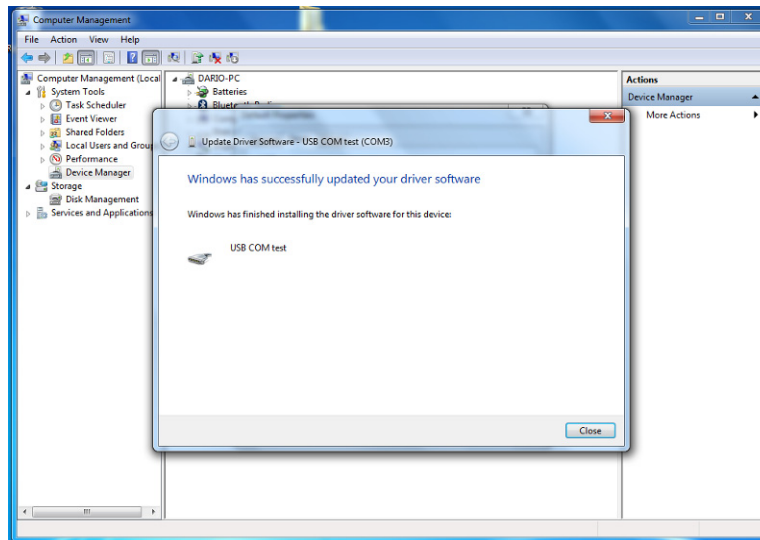
10. Seleccione **“Browse my computer for driver software”**.



11. Vaya a la carpeta e introduzca la ruta del archivo en el cuadro de texto la ubicación predeterminada en su PC es **C:\OLIVETTI\_ECR\_Utility\_82xx\Driver\Vista (32 bit) o Vista\_7\_X64 (64 bit)** y seleccione la carpeta. Una vez que la ruta del archivo se introduce en el cuadro, haga clic en **“Aceptar”** para continuar.



12. Seleccione **"Install this driver software anyway"**.



13. Haga clic en **"Cerrar"** para completar la instalación.

Ahora la **"Utilidad de programación de ECR Olivetti"** está configurada en su ordenador.



14. Para ejecutar el programa, haga doble clic en el icono **Ecr\_Utility 8200** del escritorio y selecciónelo en el menú **Inicio>Programas>Olivetti Ecr Utility 82xx**.





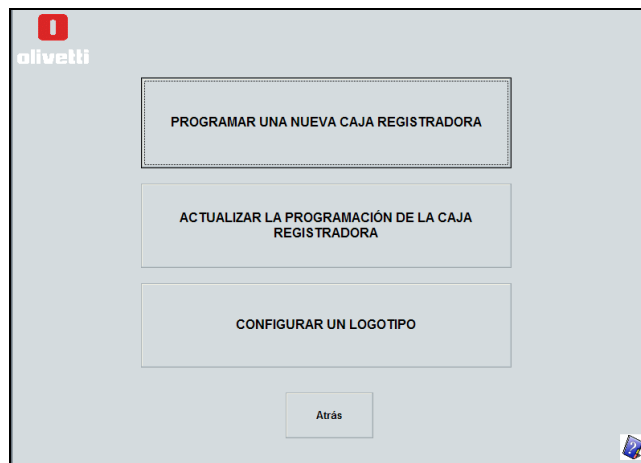
## UTILIZACIÓN DEL SOFTWARE DE LA UTILIDAD DE PROGRAMACIÓN DE ECR

La Utilidad de programación de ECR permite al usuario programar la caja registradora desde un ordenador y consta del siguiente entorno operativo.




Para cambiar el idioma de la interfaz, pulse el botón **Selección de idioma**.

Para iniciar la programación, haga clic en el icono de ECR82xx en la ventana principal. Aparece la pantalla de usuario principal.



Para empezar, seleccione:

- **PROGRAMAR UNA NUEVA CAJA REGISTRADORA** para programar una caja registradora por primera vez.
- **ACTUALIZAR LA PROGRAMACIÓN DE LA CAJA REGISTRADORA** para cambiar la forma en que la caja registradora está programada.
- **CONFIGURAR UN LOGOTIPO** para crear un logotipo personalizado para su impresión en los comprobantes.

- **AYUDA**  para obtener ayuda relacionada con cualquier cuadro de diálogo, haga clic en el icono de libro (inferior derecha) o en la **tecla F1** de su teclado.

### Nota:

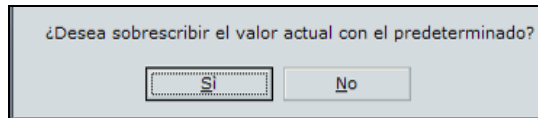
- Para poder usar la Utilidad de programación de ECR Olivetti, la caja registradora debe estar conectada a una **toma eléctrica a 220 V**.
- **La llave debe estar en la posición OFF.**
- Al enviar los datos de programación por primera vez a la caja registradora o al modificar los datos de programación existente, la cantidad de tiempo necesaria depende del sistema operativo y la configuración de su ordenador. Para ajustes complejos, el tiempo necesario puede ser superior a un minuto.

## UTILIDAD DE SOFTWARE DE ECR - PROGRAMAR UNA NUEVA CAJA REGISTRADORA

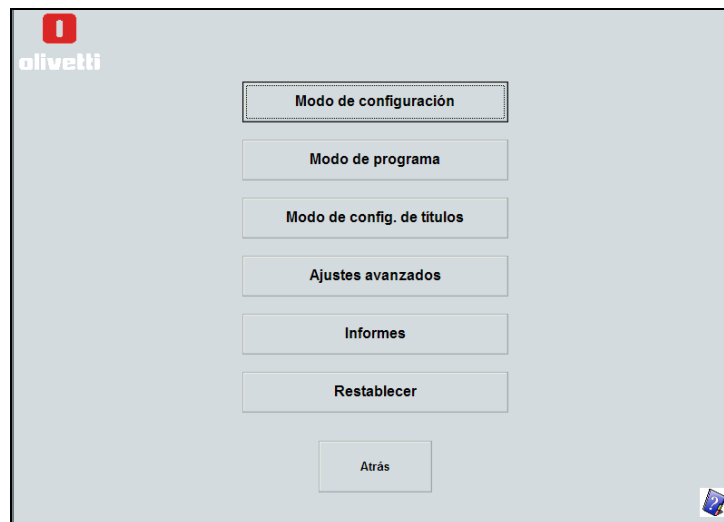
Esta funcionalidad es utilizada principalmente por el servicio técnico para devolver la caja registradora a su configuración de fábrica (predeterminada).

Para crear una nueva configuración, continúe como se indica a continuación:

1. Haga clic en el botón **PROGRAMAR UNA NUEVA CAJA REGISTRADORA**.
2. Seleccione **Sí** para continuar o **No** para volver a la pantalla anterior.



3. Después de seleccionar **Sí**, aparece la pantalla principal desde la que puede seleccionar varias actividades de programación:



4. Para programar una caja registradora, puede seleccionar entre estas opciones:

- **Modo de configuración** para configurar las opciones para:
  - la configuración básica, por ejemplo los formatos de fecha y hora
  - cálculos financieros (IVA y Divisa extranjera)
  - detalles de impuestos de comprobantes e impresión de informes
  - activación de sistema de cajeros
  - Almacenamiento del diario electrónico (D.E.)
- **Modo de programa** para configurar:
  - datos de registro de ventas, como PLUs, departamentos y porcentajes de IVA y divisa extranjera
  - cajeros individuales y sus contraseñas
  - contraseñas de modo administrador y modo formación
  - teclas de transacción como salida de caja (PO) o recibido a cuenta (RA) y teclas de descuento/aumento
  - códigos de barras
- **Modo de config. de títulos** para personalizar el texto que aparece en los comprobantes y en las pantallas.
- **Ajustes avanzados:** Para automatizar la impresión de informes y programar funciones de teclado y listas emergentes.
- **Informes** Para generar informes y guardarlos en su PC.
- **Restablecer** para restablecer la caja registradora Olivetti.

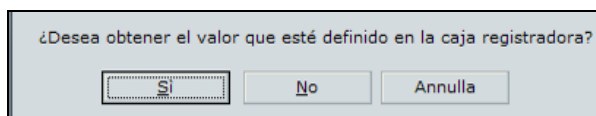
**Nota:** Para que se apliquen realmente los cambios realizados en las pantallas de programación, pulse el botón **Guardar** seguido de **Enviar a ECR** para guardar los cambios en la caja registradora.

## UTILIDAD DE SOFTWARE DE ECR - ACTUALIZAR PROGRAMACIÓN DE LA CAJA REGISTRADORA

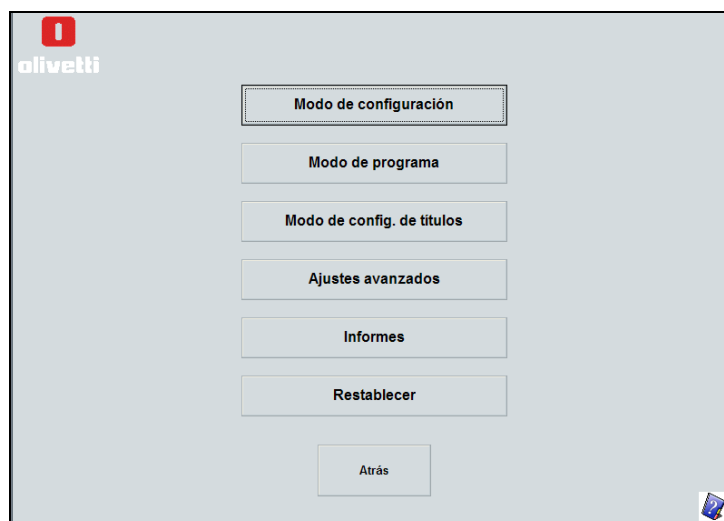
Esta función se utiliza para obtener los datos de programación de la caja registradora o para obtener los datos de programación del ordenador en el que está instalada la utilidad de software.

Para modificar los datos de programación, siga como se indica a continuación:

1. Haga clic en el botón **PROGRAMAR UNA NUEVA CAJA REGISTRADORA**.
2. Seleccione **Sí** para obtener los datos de programación que hay en la caja registradora. Seleccione **No** para obtener los datos de programación que hay en el ordenador. Pulse **Cancelar** para volver al Menú principal.



3. Después de seleccionar **Sí** o **No**, se muestra el Menú principal desde el que pueden seleccionarse varias actividades de programación:



4. Para programar una caja registradora, puede seleccionar entre estas opciones:
  - **Modo de configuración** para configurar las opciones para:
    - la configuración básica, por ejemplo los formatos de fecha y hora
    - cálculos financieros (IVA y Divisa extranjera)
    - detalles de impuestos de comprobantes e impresión de informes
    - activación de sistema de cajeros
    - Almacenamiento del diario electrónico (D.E.)
  - **Modo de programa** para configurar:
    - datos de registro de ventas, como PLUs, departamentos y porcentajes de IVA y divisa extranjera
    - cajeros individuales y sus contraseñas
    - contraseñas de modo administrador y modo formación
    - teclas de transacción como salida de caja (PO) o recibido a cuenta (RA) y teclas de descuento/aumento
    - códigos de barras
  - **Modo de config. de títulos** para personalizar el texto que aparece en los comprobantes y en las pantallas.
  - **Ajustes avanzados:** Para automatizar la impresión de informes y programar funciones de teclado y listas emergentes.
  - **Informes** Para generar informes y guardarlos en su PC.
  - **Restablecer** para restablecer la caja registradora Olivetti.

**Nota:** Para que se apliquen realmente los cambios realizados en las pantallas de programación, pulse el botón **Guardar** seguido de **Enviar a ECR** para guardar los cambios en la caja registradora.



## UTILIDAD DE SOFTWARE DE ECR - DEFINIR LOGOTIPO

Para guardar un logotipo en la caja registradora, debe crear primero una imagen usando el ordenador con las siguientes características:

### Características gráficas del logotipo

Se aplican algunas restricciones en cuanto al tipo de logotipo:

- *Tamaño de logotipo: **Anchura 288 x altura 216 (píxeles) en blanco y negro (modo BIN).***
- *Si la proporción de puntos negros con respecto a la parte blanca es muy elevada, la caja registradora no puede imprimir correctamente la imagen gráfica debido a limitaciones de consumo de potencia.*

Para crear un logotipo puede usar un programa como por ejemplo Paintbrush, que está disponible en todas las versiones del sistema operativo, guardando la imagen en la carpeta

**C:\OLIVETTI\_ECR\_Utility\_82xx\Image.**

A continuación, para cargar el logotipo guardado en el ordenador, siga como se indica a continuación:

1. Haga clic en **DEFINIR LOGOTIPO**. Aparece un cuadro de diálogo en la pantalla.



2. Haga clic en el botón **Examinar** para seleccionar la imagen guardada en el ordenador que se va a utilizar para el logotipo, seleccionándola de la carpeta **C:\OLIVETTI\_ECR\_Utility\_82xx\Image**
3. Pulse el botón **Enviar a ECR** para enviarla a la caja registradora.



## UTILIDAD DE SOFTWARE DE ECR – AYUDA

Esta utilidad ofrece al usuario ayuda contextual para todas las pantallas del programa proporcionando información de todos los elementos que aparecen en la pantalla.



Para activar la Ayuda, pulse **F1** o haga clic en el icono .

## ELIMINACIÓN DE LA UTILIDAD DE PROGRAMACIÓN DE ECR

Cuando elimine programas de software desde Windows, debe utilizar siempre la utilidad Agregar o quitar programas de forma que los archivos y las entradas de registro también se eliminen y el sistema quede en un estado limpio.

- En Windows 2000, seleccione **Inicio > Configuración > Panel de control > Agregar o quitar programas** (en función de su sistema operativo), a continuación seleccione la **Utilidad de programación de ECR OLIVETTI** para eliminar el software relacionado.
- En Windows XP/Vista/7, seleccione **Inicio > Panel de control > Programas**. Seleccione la **Utilidad de programación de ECR OLIVETTI**. Haga clic en el botón **Agregar/Quitar** para eliminar el software relacionado.

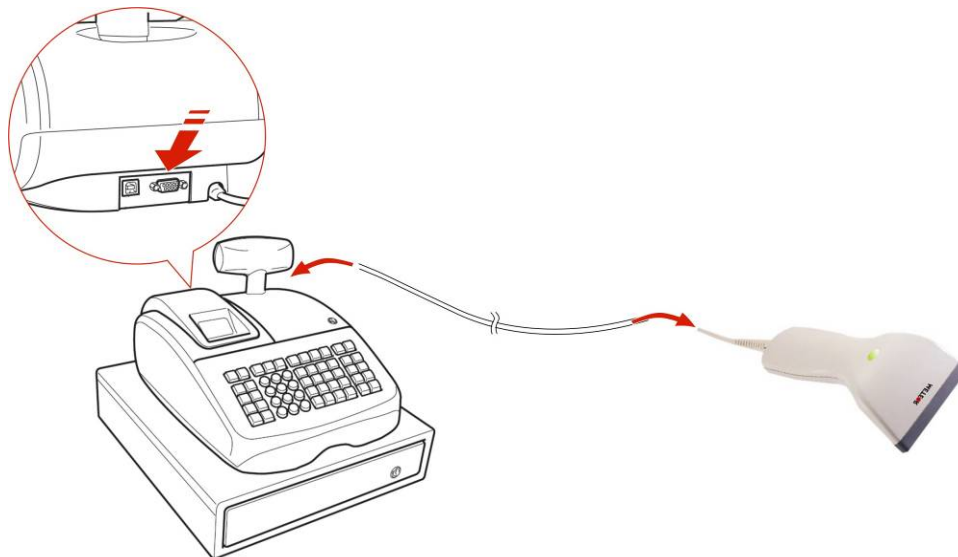
## POSIBLES MENSAJES DE ERROR DURANTE LA INSTALACIÓN

Es posible que durante la instalación del software se hayan producido errores relacionados con la instalación del controlador de comunicaciones que emula un puerto COM para el puerto USB.

<b>Problema</b>	<b>Comprobaciones a realizar</b>
La utilidad de software no puede comunicarse con la caja registradora	Compruebe que ambos conectores de la conexión de USB a COM estén insertados correctamente, respectivamente en el puerto USB del ordenador y en el puerto <b>COM</b> de la caja registradora.
	Verifique que el puerto de USB está instalado correctamente en el ordenador. Para comprobarlo, abra <b>Administración de equipos</b> y asegúrese de que el puerto <b>"COM Test"</b> aparezca <b>sin ningún signo indicador de color amarillo</b>
	Pruebe a apagar y volver a encender la caja registradora.
	Si la caja registradora está conectada a la alimentación eléctrica, asegúrese de que está encendida y de que el Menú principal aparezca en la pantalla.

## INTERFAZ DE LECTOR DE CÓDIGOS DE BARRAS

Es posible conectar un lector de código de barras a la caja registradora a través del puerto serie de 9 pines.



Asignaciones de pines para un conector D-Sub de 9 pines (en el lado del lector de código de barras):

Nº de pin	Función
2	TXD
3	RXD
5	GND
7	CTS
8	RTS
9	+5 V

Parámetros de comunicación RS232C

Es posible utilizar un lector de códigos de barras con una de las configuraciones siguientes:

	Velocidad en baudios	Longitud de datos	Paridad	Bit de parada
Configuración predeterminada de PS700	9600	8 bits	No	1
Configuración predeterminada de Metrologic MS5100 Eclipse	9600	7 bits	Espacio	2

Formato de datos

Número de código de barras (código ASCII)	CR (0D<hex>)	LF (0A<hex>)
---	--------------	--------------

**Nota:** La caja registradora es capaz de recibir datos leídos por un lector de códigos de barras con el formato de datos indicado arriba.

Este formato es la configuración predeterminada para el PS700 y el Metrologic MS5100 Eclipse.

Si utiliza otro tipo de lector de códigos de barras, cambie los datos transferidos al formato de arriba con ayuda de su lector de códigos de barras. Para conocer las instrucciones de programación, consulte el manual de instrucciones de su lector de código de barras.