

**olivetti**



## **GUIA DE INSTALAÇÃO E REFERÊNCIA**

# **ECR8200**PROGRAMMING UTILITY



---

**PUBLICAÇÃO EMITIDA POR:**

**Olivetti S.p.A.**

[www.olivetti.com](http://www.olivetti.com)

*Copyright © 2011, Olivetti*

*Todos os direitos reservados*



- 
- Chamamos a sua atenção para as seguintes acções que podem comprometer o desempenho do produto:
  - abastecimento de corrente não adequado;
  - instalação incorrecta, utilização incorrecta ou indevida, ou não respeitando os avisos descritos no Manual do Utilizador que é fornecido com o produto;
  - substituição de componentes originais ou acessórios por outros de tipo não aprovado pelo fabricante, ou substituição realizada por pessoal não autorizado.



---

## INDICE

<b>PRÉ-REQUISITOS .....</b>	<b>4</b>
<b>INSTALAR O UTILITÁRIO DE PROGRAMAÇÃO ECR .....</b>	<b>5</b>
<b>CONFIGURAR O UTILITÁRIO DE PROGRAMAÇÃO PARA WINDOWS XP .....</b>	<b>7</b>
<b>CONFIGURAR O UTILITÁRIO DE PROGRAMAÇÃO PARA WINDOWS OU WINDOWS 7 .</b>	<b>12</b>
<b>USAR O UTILITÁRIO DE PROGRAMAÇÃO ECR .....</b>	<b>17</b>
UTILITÁRIO DE SOFTWARE ECR - PROGRAMAR UMA NOVA CAIXA REGISTRADORA .....	18
UTILITÁRIO DE SOFTWARE ECR - ACTUALIZAR PROGRAMAÇÃO DA CAIXA REGISTRADORA .....	19
UTILITÁRIO DE SOFTWARE ECR - PROGRAMAR UM LOGOTIPO.....	20
UTILITÁRIO DE SOFTWARE ECR – AJUDA.....	21
<b>ELIMINAR O UTILITÁRIO DE PROGRAMAÇÃO ECR .....</b>	<b>21</b>
<b>POSSÍVEIS MENSAGENS DE ERRO DURANTE A INSTALAÇÃO .....</b>	<b>21</b>
<b>INTERFACE DO LEITOR DO CÓDIGO DE BARRAS .....</b>	<b>22</b>

## PRÉ-REQUISITOS

Para instalar o Utilitário de Programação ECR, precisa de:

- Software ECR Programming Utility, Versão Ecr\_82xx\_Software\_5.xx.zip
- Computador desktop ou laptop com porta USB, standard 1.1 ou posterior
- Um cabo USB para a impressora. O cabo USB precisa de ser encomendado em separado
- Caixa registadora ECR 8200.



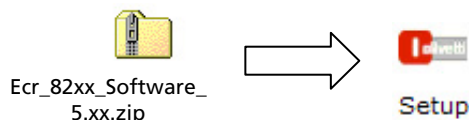
Ecr\_82xx\_Software\_5.xx.zip



## INSTALAR O UTILITÁRIO DE PROGRAMAÇÃO ECR

O Utilitário de Programação ECR, Versão Ecr\_82xx\_Software\_5.xx.zip, é executado em Windows e é compatível com os sistemas operativos de 32-bit e 64-bit: Win2000 XP (32-bit), Vista e Windows 7 (32/64-bit). Para instalar o **Utilitário de Programação OLIVETTI ECR** em Windows, siga as instruções abaixo:

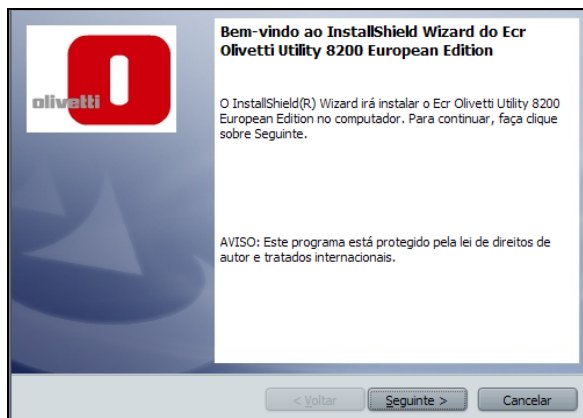
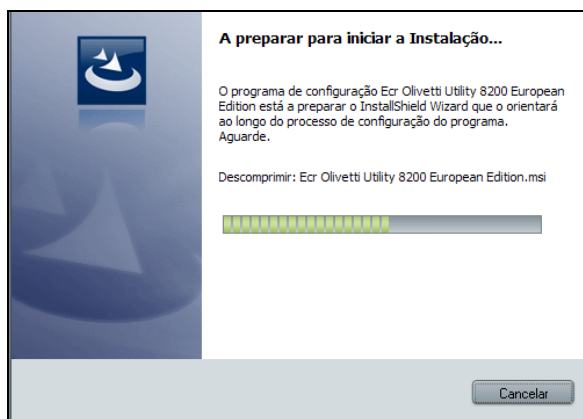
1. Faça download do ficheiro em formato zip com o nome **"Ecr\_82xx\_Software\_5.xx.zip"** ou versão posterior (a partir da área Customer Care Cash Register no site da Olivetti: <http://www.olivetti.com>).
2. Extraia o conteúdo do ficheiro zip para uma pasta.



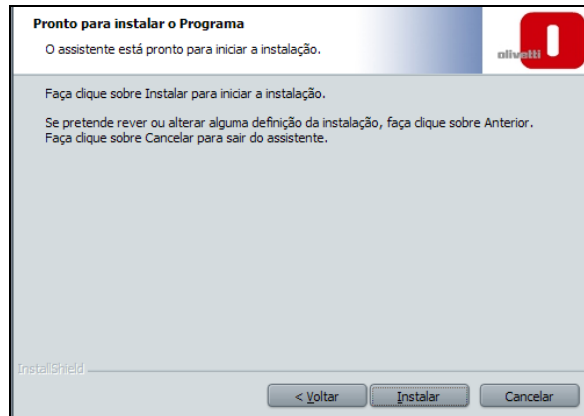
3. Execute o ficheiro **setup.exe** (fazendo duplo clique sobre o ficheiro com nome setup.exe).  
**Nota:** Em alguns sistemas operativos, quando faz duplo clique sobre o ficheiro setup.exe para executar um programa, é pedido para confirmar a execução ("**Are you sure you want to execute the software?**"). Neste caso, confirme a execução do programa.



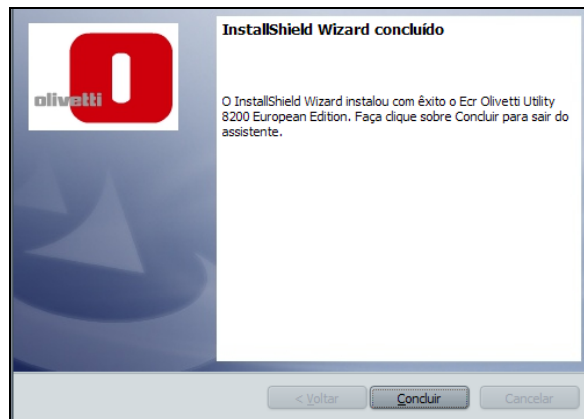
4. Siga as instruções apresentadas no ecrã, seleccione a língua desejada para a instalação e confirme com **OK**.  
**Nota:** A língua que escolher para a instalação não impede que escolha outra língua após a instalação estar completa. A língua utilizada pela interface pode ser alterada a partir do programa.



5. Clique em **Seguinte** para continuar a instalar o programa. Siga as instruções apresentadas no ecrã para completar a instalação.



6. Clique em **Instalar**. Espere até a instalação terminar.



7. No final, é apresentada a mensagem "**Installation of ECR Programming Utility complete**" para indicar que a instalação foi completada com sucesso.
8. Clique em **Finish**.
9. Para usar o software deve agora configurar o sistema para o seu sistema operativo.

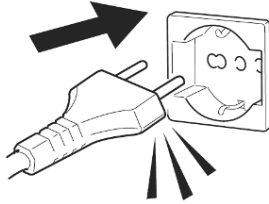
*Se estiver a usar o sistema operativo Windows XP, consulte a secção "**Configurar o Utilitário de Programação ECR para Windows XP**"*

*ou*

*Se estiver a usar o sistema operativo Windows Vista/7, consulte a secção "**Configurar o Utilitário de Programação ECR para Windows Vista ou Windows 7**".*

## CONFIGURAR O UTILITÁRIO DE PROGRAMAÇÃO ECR WINDOWS XP

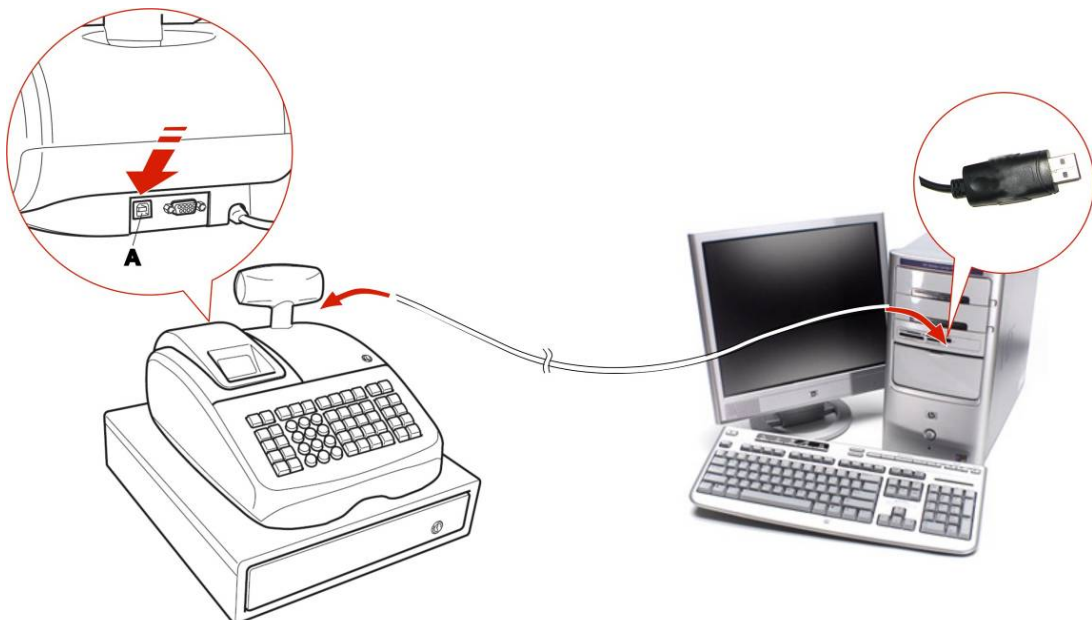
1. Ligue a caixa registadora a uma tomada eléctrica de 220V.



2. Seleccione o **Menu Principal**, use as teclas de setas para seleccionar **MODO OFF**, e por fim confirme com a tecla **TOTAL**.



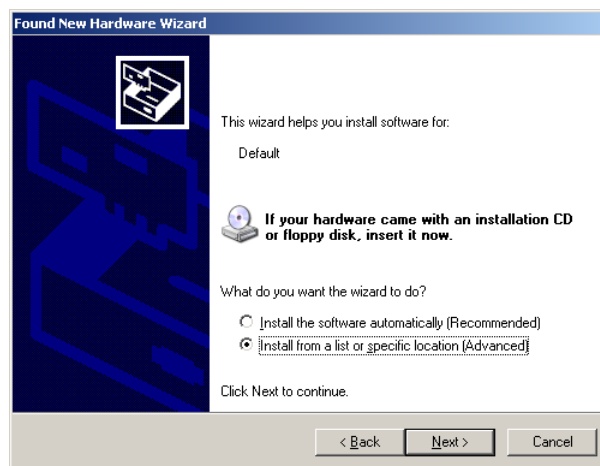
3. Ligue o computador à caixa registadora usando o cabo USB.



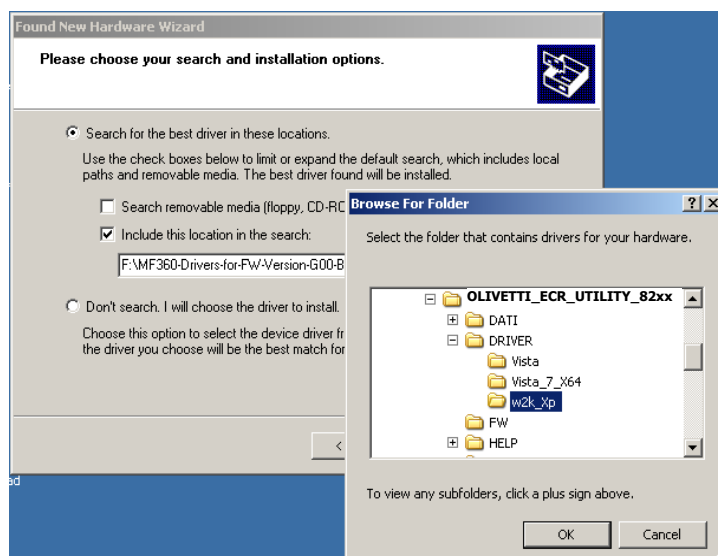
4. Espere até que o computador detecte a presença do novo dispositivo periférico USB – quando for apresentada a mensagem **"Found New Hardware Wizard"** – e depois procure os drivers necessários.



5. Selecione **"Yes, this time only"** (Sim, apenas desta vez) conforme se mostra na figura acima e depois clique em **"Next"**.

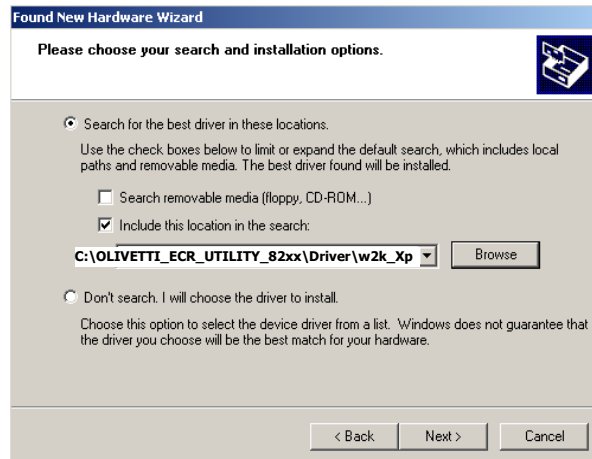


6. Selecione **"Install from a list or specific location (Advanced)"** (Instalar a partir de uma lista ou localização específica (Avançado) conforme se mostra na figura acima e depois clique em **"Next"**.

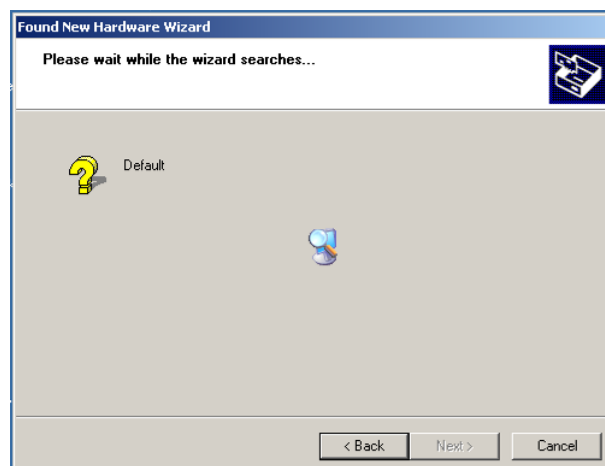




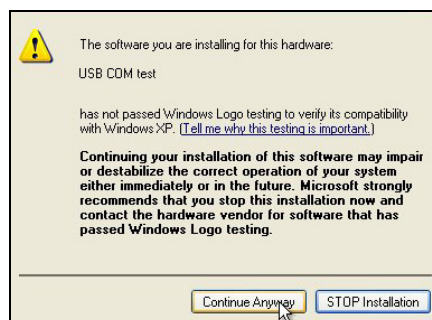
7. Selecciona " **Include this location in the search** " (Incluir esta localização na pesquisa) e insira o percurso para o ficheiro na caixa de texto (a localização pré-definida no seu PC é **C:\OLIVETTI\_ECR\_Utility\_82xx\Driver\w2k\_Xp**), ou procure-a clicando no botão "**Browse**" e depois selecciona a pasta. Após ter inserido o percurso para o ficheiro na caixa de texto, clique em "**OK**" para continuar.



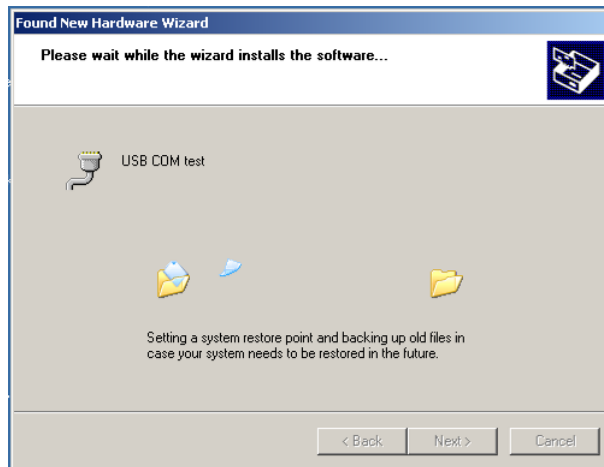
8. Clique em "**Next**" e espere até que o sistema selecciona o driver apropriado para o seu sistema operativo.



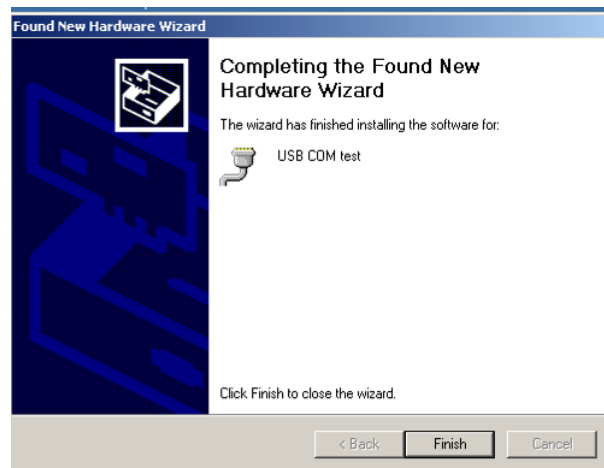
9. Durante a instalação, aparece uma mensagem no ecrã relacionada com a certificação de compatibilidade com produtos Microsoft. Clique em **Continuar de qualquer forma**.



10. É apresentado o ecrã abaixo enquanto que o Windows copia os ficheiros do driver necessários.

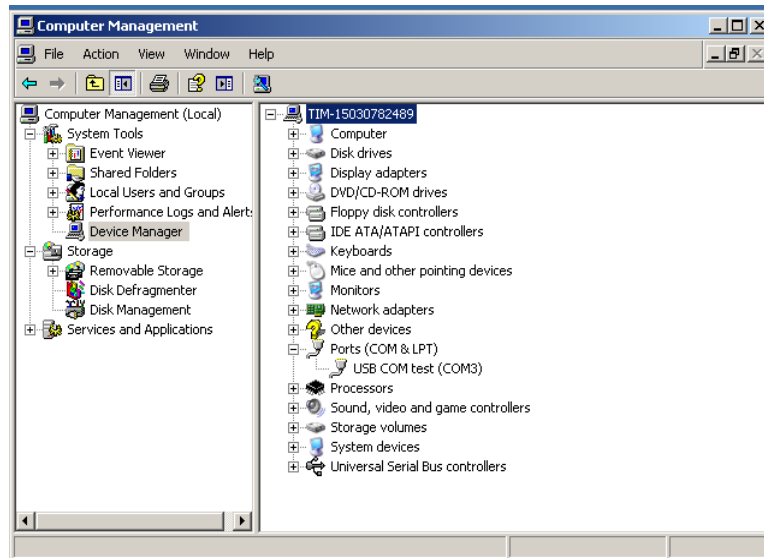


11. O Windows apresenta então uma mensagem indicando que a instalação foi bem sucedida:



12. Clique em "**Finish**" para terminar a instalação.

13. Verifique se a porta de teste USB COM está instalada correctamente. Para verificar a instalação, vá **Start>Control Panel** e faça duplo clique em **System**. Selecciona **Hardware>Device Manager** e abra o item **Ports** para ver o resultado, que deverá ser semelhante ao ecrã da figura abaixo.



O “**Utilitário de Programação Olivetti ECR**” está agora configurado no seu computador.

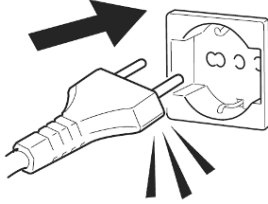


Ecr\_Utility  
8200

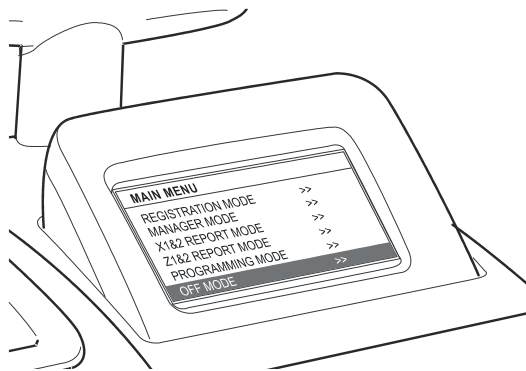
14. Para executar o programa, faça duplo clique no ícone **Ecr\_Utility 8200** que se encontra na área de trabalho, ou seleccione-o a partir do menu **Start>Programs>Olivetti Ecr Utility 82xx**.

## CONFIGURAR O UTILITÁRIO DE PROGRAMAÇÃO ECR PARA WINDOWS VISTA OU WINDOWS 7

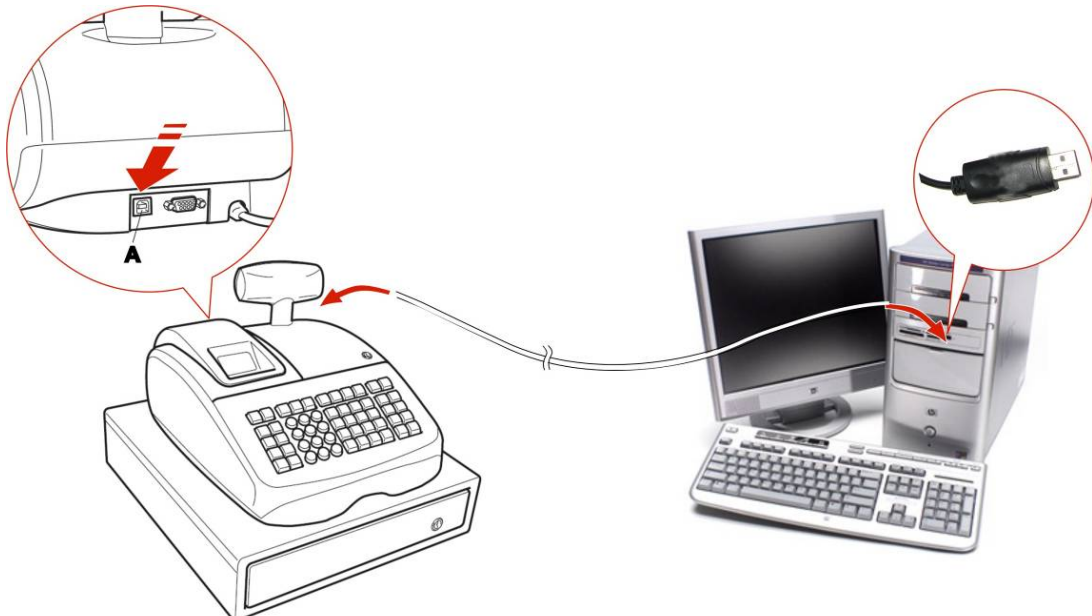
1. Ligue a caixa registadora a uma tomada eléctrica de 220V.



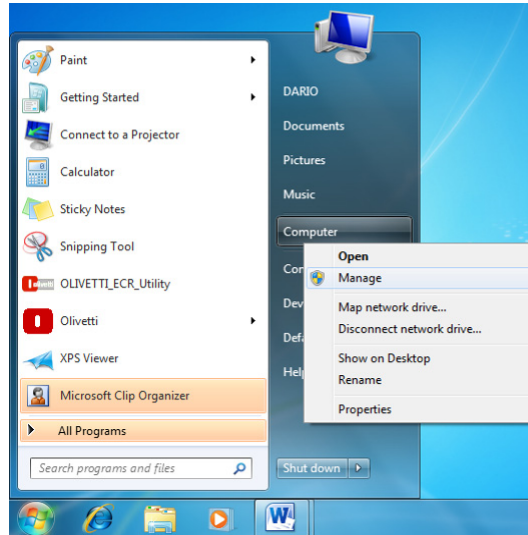
2. Seleccione o **Menu Principal**, use as teclas de setas para seleccionar **MODO OFF**, e por fim confirme com a tecla **TOTAL**.



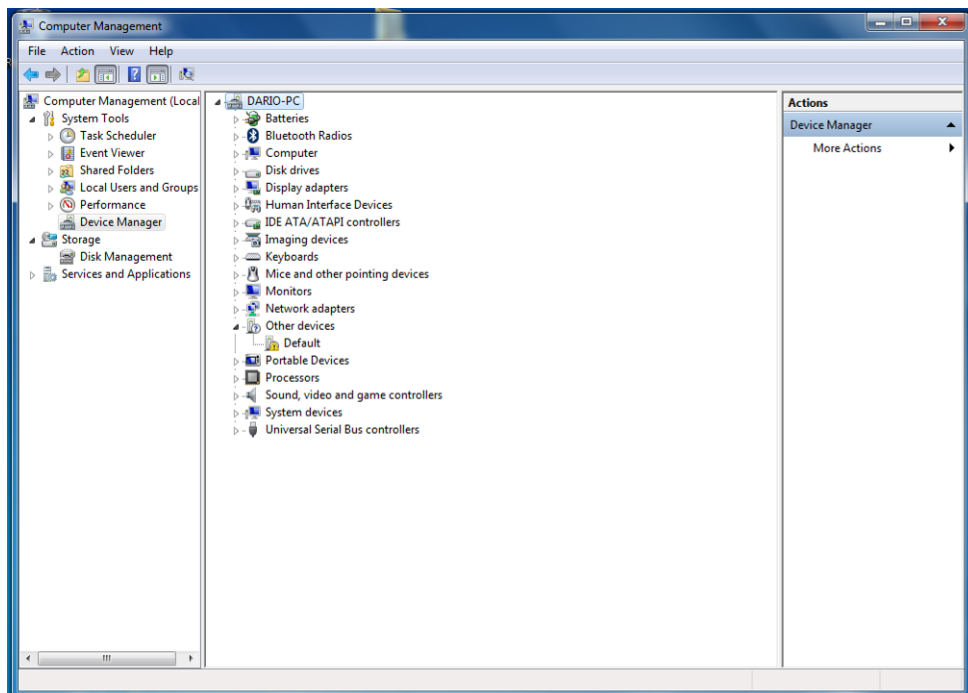
3. Ligue o computador à caixa registadora usando o cabo USB.



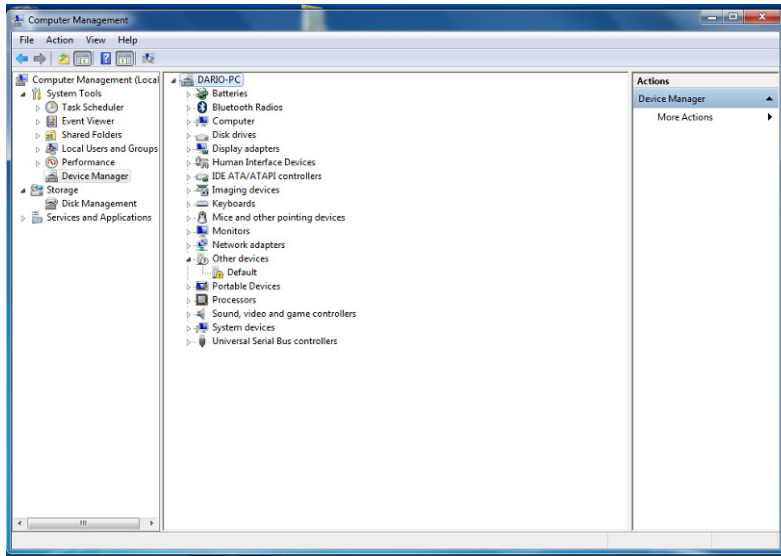
- Espera até que o computador detecte a presença do novo dispositivo periférico USB e atualize os periféricos existentes no sistema.
- Vá para Computer Management seguindo as instruções do ecrã.



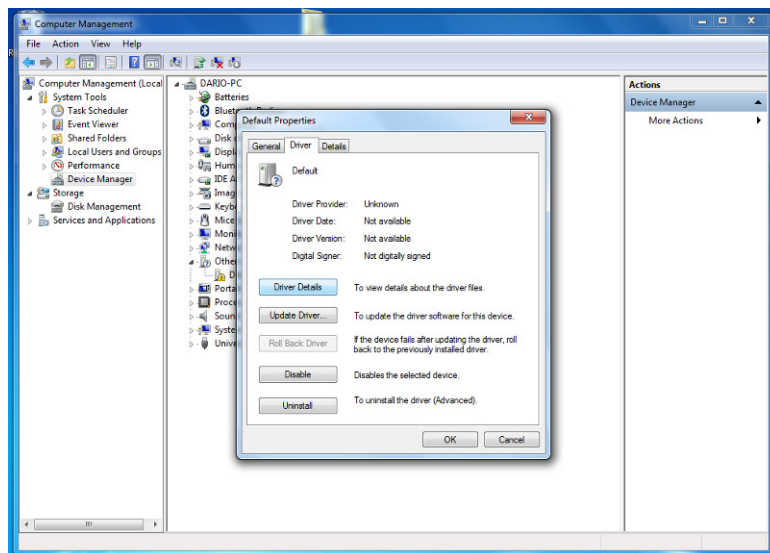
- Clique em "**Manage**". Será apresentado um ecrã como o da figura abaixo.



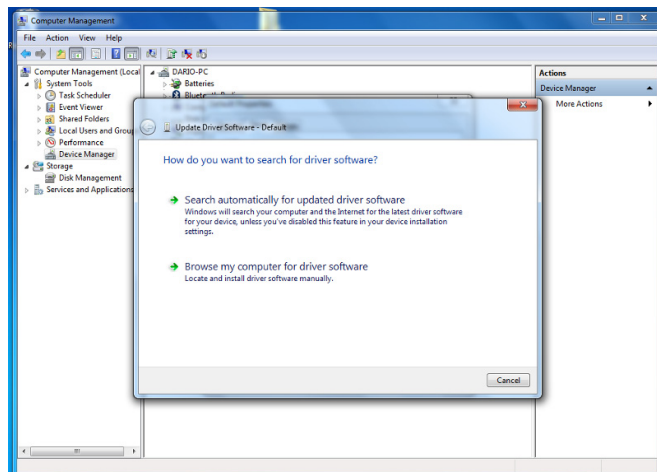
7. Seleccione "**Other devices**" (Outros dispositivos).



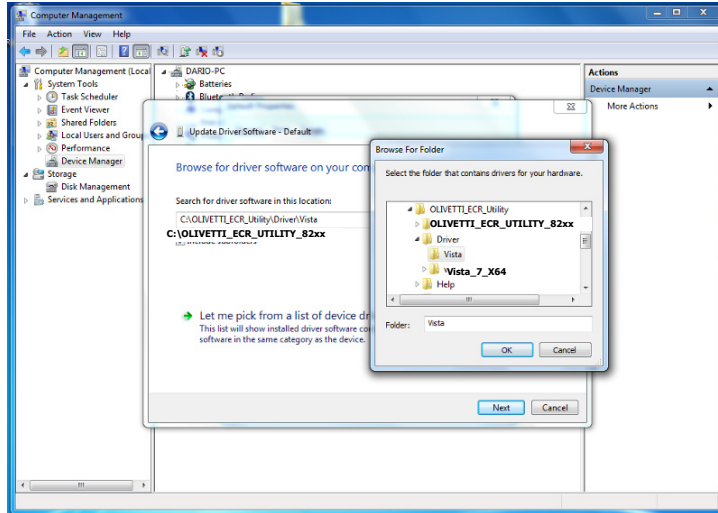
8. Após ter seleccionado "**Other devices**" (Outros dispositivos) clique com o botão direito do rato e seleccione **Properties** (Propriedades).



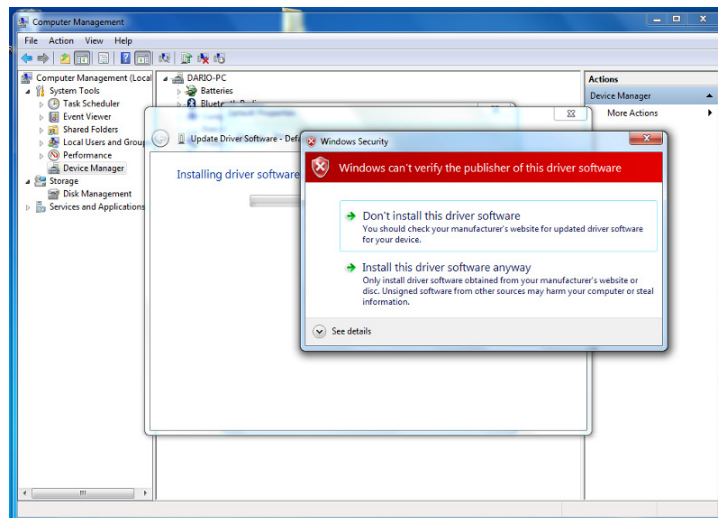
9. Clique em "**Update Driver**" (Atualizar driver).



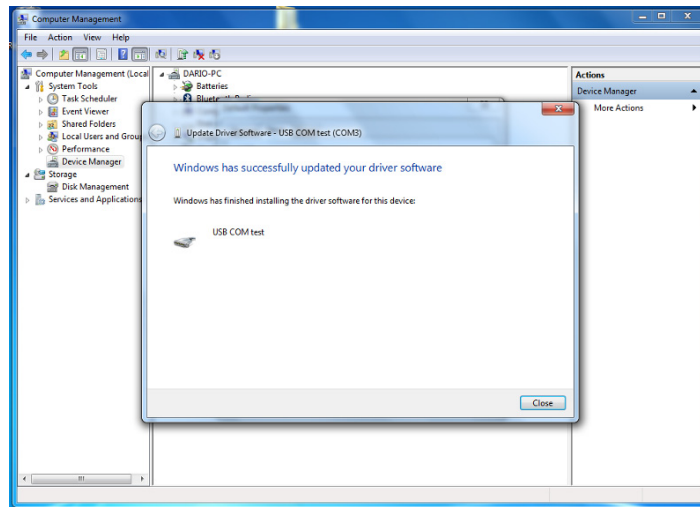
10. Seleccione **“Browse my computer for driver software”** (Procurar no meu computador software do driver).



11. Procure a pasta e insira na caixa de texto o percurso até ao ficheiro, a localização pré-definida no seu PC é: ***C:\OLIVETTI\_ECR\_UTILITY\_82xx\Driver\Vista (32 bit) ou Vista\_7\_X64 (64 bit)*** e seleccione a pasta. Após ter inserido na caixa o percurso até ao ficheiro, clique em **“OK”** para continuar.



12. Seleccione "**Install this driver software anyway**" (Instalar mesmo assim este software de driver).



13. Clique em "**Close**" para completar a instalação.  
O "Utilitário de Programação **Olivetti ECR**" está agora configurado no seu computador.



Ecr\_Utility  
8200

14. Para executar o programa, faça duplo clique no ícone  que se encontra na área de trabalho, ou seleccione-o a partir do menu **Start>Programs>Olivetti Ecr Utility 82xx**.



## USAR O UTILITÁRIO DE PROGRAMAÇÃO ECR


O utilitário de programação ECR, permite que o utilizador programe a caixa registadora a partir de um computador e inclui o seguinte ambiente de operação.



Para alterar a língua da interface, prima o botão **Language Selection** (Seleção de Língua). Para começar a programar, clique no ícone ECR82xx existente na janela principal. É apresentado o ecrã principal para o utilizador.



Para começar, seleccione:

- **PROGRAMAR UMA NOVA CAIXA REGISTRADORA** para programar a caixa registadora pela primeira vez.
- **ACTUALIZAR A PROGRAMAÇÃO DA CAIXA REGISTRADORA** para alterar a forma como a caixa registadora está programada.
- **PROGR/UM LOGOTIPO** para criar um logotipo personalizado a imprimir nos recibos.
- **AJUDA**  para obter ajuda relativamente a qualquer caixa de diálogo, clique no ícone em forma de ícone (no fundo à direita) ou na tecla **F1** no seu teclado.

### Nota:

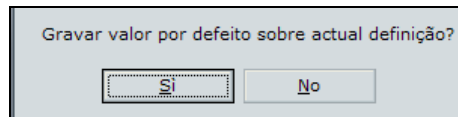
- Antes de usar o Utilitário de Programação Olivetti ECR, deve ligar a caixa registadora a uma **tomada eléctrica de 220V**.
- **A chave deve estar na posição OFF.**
- Quando envia dados de programação pela primeira vez para a caixa registadora, ou quando altera dados de programação já existentes, o tempo necessário depende do seu sistema operativo e da configuração do computador. Quando se trata de definições complexas, o tempo necessário poderá exceder um minuto.

## UTILITÁRIO DE SOFTWARE ECR - PROGRAMAR UMA NOVA CAIXA REGISTRADORA

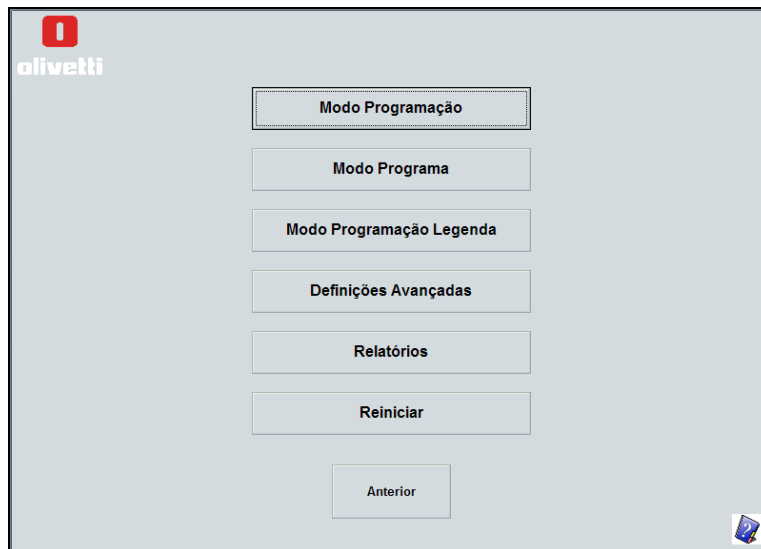
Esta funcionalidade é usada essencialmente pelo Técnico de Serviço para colocar a caixa registadora na configuração que tinha quando saiu da fábrica (configuração por defeito).

Para criar uma nova configuração, faça o seguinte:

1. Clique no botão **PROGRAM A NEW CASH REGISTER** (Programar uma nova caixa registadora).
2. Selecciona **Yes** para continuar ou **No** para voltar ao ecrã anterior.



3. Após escolher **Yes**, é apresentado o menu principal a partir do qual pode escolher as várias actividades de programação:



4. Para programar uma caixa registadora, deve escolher entre as seguintes opções:

- **Modo Programação** – para definir opções para:
  - a programação básica, tal como formato da data e da hora
  - cálculos financeiros (IVA e Moeda Estrangeira)
  - detalhes de imposto no recibo e impressão de relatório
  - activação do sistema do funcionário
  - Armazenamento no Electronic Journal (EJ)
- **Modo Programa** – para programar:
  - Dados sobre o registo da venda, tais como PLUs, departamentos, taxas de IVA e Moeda Estrangeira (FC)
  - Funcionários individuais e respectivas passwords
  - Passwords do modo gestor e modo de treino
  - Teclas de transacção tais como Pago (PO), Recebido em Conta (RA) e teclas de desconto/adição
  - Códigos de barras.
- **Modo Programação Legenda** – para personalizar o texto que aparece nos recibos e no visor.
- **Programação Avançada** - para automatizar a impressão de relatórios e programar funções do teclado e listas pop-up.
- **Relatórios** – para gerar relatórios e os gravar no computador
- **Reiniciar** – para reiniciar a Caixa Registadora Olivetti.

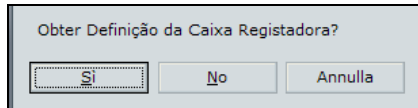
**Nota:** Para que quaisquer alterações feitas nos ecrãs de programação sejam aplicadas na realidade, prima o botão **Save** seguido de **Send to ECR** para gravar as alterações na caixa registadora.

## UTILITÁRIO DE SOFTWARE ECR - ACTUALIZAR PROGRAMAÇÃO DA CAIXA REGISTRADORA

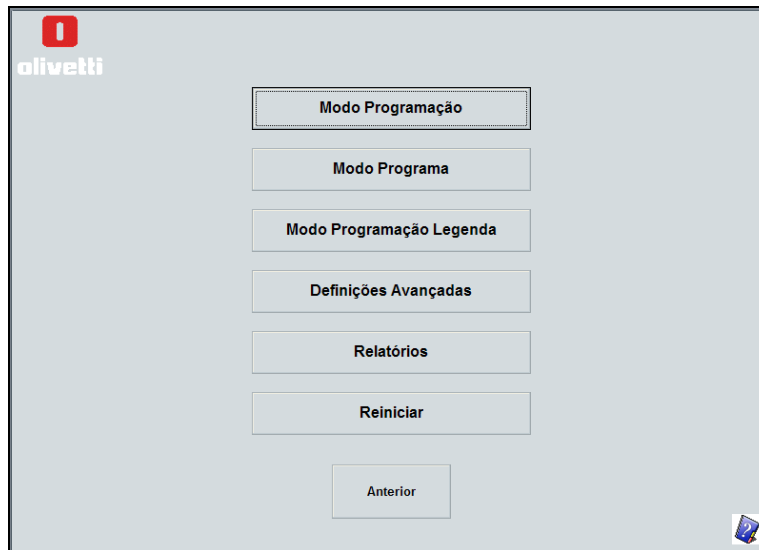
Esta função é usada para recuperar dados da programação da caixa registadora, ou para recuperar dados de programação do computador onde o utilitário de software está instalado.

Para alterar os dados da programação, faça o seguinte:

1. Clique no botão **PROGRAM A NEW CASH REGISTER** (Programar uma nova caixa registadora).
2. Seleccione **Yes** para recuperar os dados de programação presentes na caixa registadora. Prima **No** para recuperar os dados de programação presentes no computador. Prima **Cancel** para voltar ao menu Principal.



3. Após escolher **Yes** ou **No**, é apresentado o menu Principal de onde pode escolher várias actividades de programação:



4. Para programar uma caixa registadora, pode escolher entre as seguintes opções:

- **Modo Programação** – para definir opções para:
  - a programação básica, tal como formato da data e da hora
  - cálculos financeiros (IVA e Moeda Estrangeira)
  - detalhes de imposto no recibo e impressão de relatório
  - activação do sistema do funcionário
  - Armazenamento no Electronic Journal (EJ)
- **Modo Programa** – para programar:
  - Dados sobre o registo da venda, tais como PLUs, departamentos, taxas de IVA e Moeda Estrangeira (FC)
  - Funcionários individuais e respectivas passwords
  - Passwords do modo gestor e modo de treino
  - Teclas de transacção tais como Pago (PO), Recebido em Conta (RA) e teclas de desconto/adição
  - Códigos de barras
- **Modo Programação Legenda** – para personalizar o texto que aparece nos recibos e no visor.
- **Programação Avançada** - para automatizar a impressão de relatórios e programar funções do teclado e listas pop-up.
- **Relatórios** – para gerar relatórios e os gravar no computador
- **Reiniciar** – para reiniciar a Caixa Registadora Olivetti.

**Nota:** Para que quaisquer alterações feitas nos ecrãs de programação sejam aplicadas na realidade, prima o botão **Save** seguido de **Send to ECR** para gravar as alterações na caixa registadora.

## UTILITÁRIO DE SOFTWARE ECR - PROGRAMAR UM LOGOTIPO

Para gravar um logotipo na caixa registadora, deve criar primeiro uma imagem com as seguintes características, usando o computador

### Características do Logo Gráfico

Existem algumas restrições quanto ao tipo de logo:

- *Dimensão do logotipo: **Largura 288 x Altura 216 (pixels) a preto e branco (modo B/W).***
- *Se a razão de pontos pretos impressos for superior à de pontos brancos, a ECR não será capaz de imprimir a imagem gráfica correctamente devido a limitações no consumo de energia.*

Para criar um logotipo, pode usar um programa no computador tal como o Paintbrush, que se encontra presente em todas as versões do sistema operativo e gravar a imagem na pasta:

**C:\OLIVETTI\_ECR\_Utility\_82xx\Image.**

Depois, para carregar o logotipo gravado no computador, faça o seguinte:

1. Clique no botão **SET LOGO (Definir Logotipo)**. É apresentada uma caixa de diálogo no ecrã.



2. Clique no botão **Browse** para escolher a imagem gravada no computador e que vai ser usada como logotipo, seleccionando-a na pasta **C:\OLIVETTI\_ECR\_Utility\_82xx\Image**
3. Prima o botão **Send to ECR** (Enviar para ECR) e envie-o para a caixa registadora.



## UTILITÁRIO DE SOFTWARE ECR - AJUDA

Este utilitário proporciona ao utilizador ajuda contextual sobre cada ecrã do programa, fornecendo informação relativamente a todos os elementos que aparecem no ecrã.



Para activar a Ajuda, basta premir **F1** ou clicar no ícone .

## ELIMINAR O UTILITÁRIO DE PROGRAMAÇÃO ECR

Quando elimina programas de software do Windows, deve sempre usar o utilitário Add/Remove Programs, para que os ficheiros e entradas de registo sejam também eliminados e o sistema fique limpo.

No Windows 2000, seleccione **Start > Settings > Control Panel > Add/Remove Programs** (dependendo do seu sistema operativo), depois seleccione **OLIVETTI ECR Programming Utility** para remover o software relacionado.

- No Windows XP/Vista/7, seleccione **Start > Control Panel > Programs**.  
Selecione **OLIVETTI ECR Programming Utility**.  
Clique no botão **Add/Remove** para remover o software relacionado.

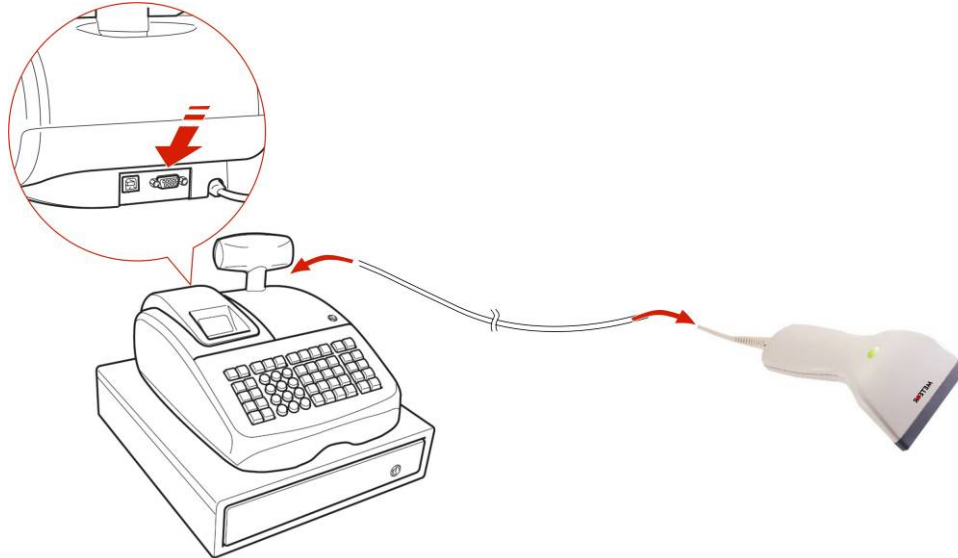
## POSSÍVEIS MENSAGENS DE ERRO DURANTE A INSTALAÇÃO

Enquanto instala o software, podem ocorrer erros relacionados com a instalação do driver de comunicações que emula uma porta COM para a porta USB.

<b>Problema</b>	<b>Ações a realizar</b>
Utilitário de software não consegue comunicar com caixa registadora	Verifique se ambos os conectores do cabo de ligação entre a USB e a COM estão inseridos correctamente, respectivamente na porta USB do computador e na porta <b>COM</b> da caixa registadora.
	Verifique se a porta USB está correctamente instalada no computador. Para a verificar, abra <b>Computer Management</b> e certifique-se de que a porta " <b>COM Test</b> " está presente <b>sem qualquer sinal indicador amarelo</b> .
	Tente desligar e tornar a ligar a caixa registadora.
	Se a caixa registadora estiver ligada ao abastecimento de energia, certifique-se de que este tem corrente e que o menu Principal é apresentado no ecrã.

## INTERFACE DO LEITOR DE CÓDIGO DE BARRAS

Pode ligar um leitor de código de barras à caixa registradora usando a porta série de 9 pinos.



*Atribuições dos Pinos para D-sub 9-pin (lado do leitor de código de barras):*

No.Pino	Função
2	TXD
3	RXD
5	GND
7	CTS
8	RTS
9	+5V

*Parâmetros de comunicações RS232C*

Pode ser usado um leitor de código de barras com qualquer uma das seguintes configurações:

	Baud Rate	Extensão dos dados	Paridade	Stop Bit
PS700 Default Settings	9600	8 bits	No	1
Metrologic MS5100 Eclipse Default Settings	9600	7 bits	Space	2

*Formato dos dados*

Bar Code Number (ASCII Code)	CR (0D<hex>)	LF (0A<hex>)
------------------------------	--------------	--------------

**Nota:** A caixa registradora pode receber dados digitalizados de um leitor de código de barras nos formatos de dados acima.

Este formato é a pré-definição para PS700 e Metrologic MS5100 Eclipse.

Se utilizar outro tipo de leitor de código de barras, altere os dados transferidos para o formato referido acima usando o leitor do código de barras. Para obter instruções de programação, consulte o manual de instruções do leitor do código de barras.